

Catalogue de photos à l'usage des plieurs/réparateurs

Domage constaté sur le laiton des sectionneurs de l'EL 108

Les images des pages suivantes montre des sectionneurs CYPRES dont le laiton protecteur a été endommagé. Ce type de dommage est systématiquement réparé par Airtec si un tel sectionneur est envoyé en usine mais cela ne signifie pas automatiquement qu'un tel sectionneur doit être renvoyé en usine pour réparation. En effet, tous les sectionneurs photographiés dans ce catalogue ont servi jusqu'à la maintenance périodique du CYPRES. Aucun de ces sectionneurs n'a provoqué une ouverture intempestive du secours.

Outre la comparaison avec les photos du catalogue, l'examen de la bouclette de fermeture du secours doit permettre au plieur/réparateur de prendre une décision, soit de maintenir le sectionneur en service, soit de le retourner au fabricant pour réparation. Une bouclette effilochée est une indication sérieuse que le dommage au laiton est trop important pour que la réparation du sectionneur puisse attendre la prochaine maintenance. À l'inverse, une bouclette en bon état après 6 mois d'utilisation signifie que le dommage apparent du laiton protecteur n'est pas à même de provoquer une ouverture intempestive du secours.

Il existe une procédure standardisée (email avec photo digitale, fax) qui permet, en cas de doute, de demander l'avis du fabricant.



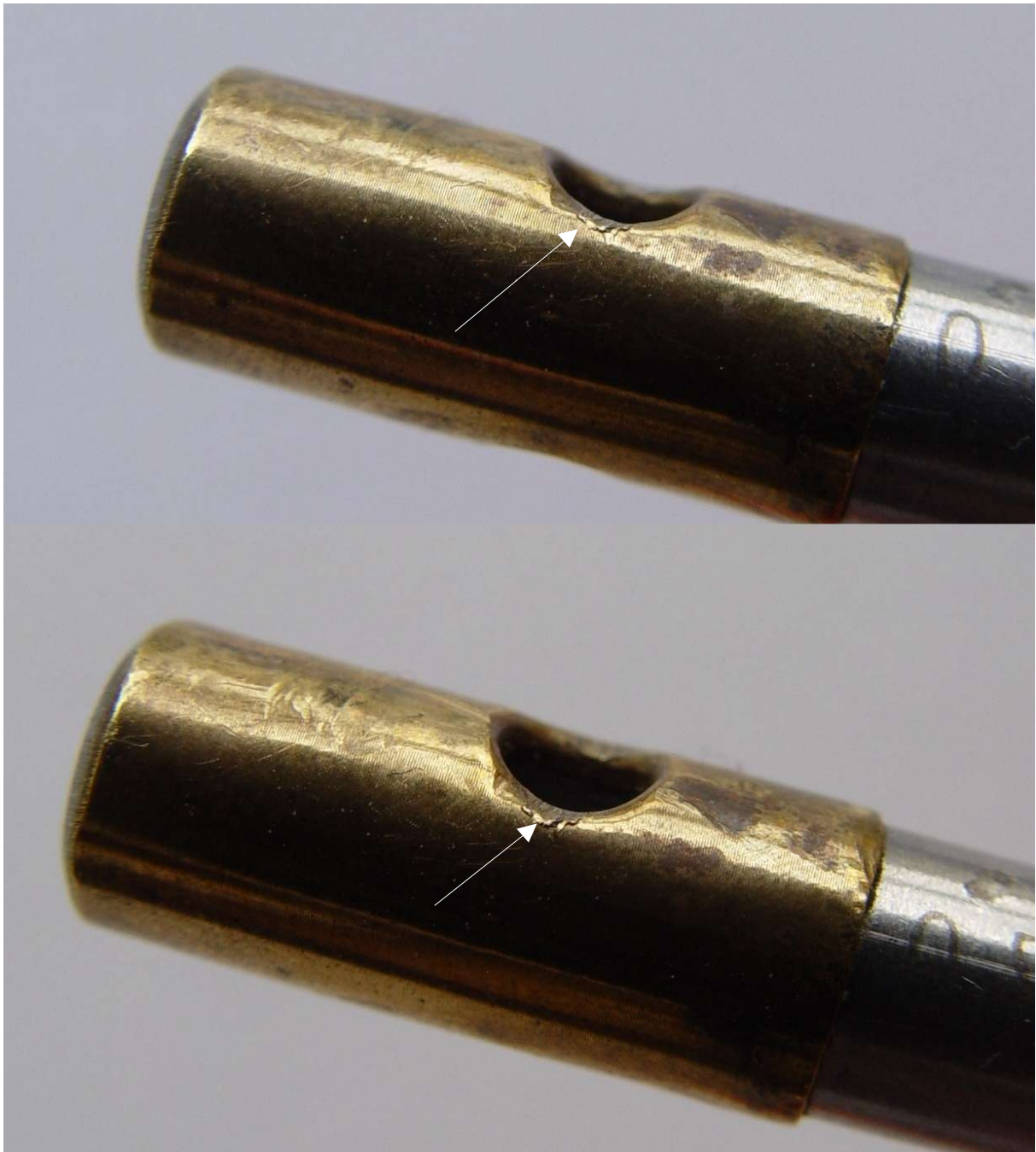
Matage du type « visière de casquette » L'angle du rebord de la partie aplatie semble vif mais il n'est pas suffisamment acéré pour blesser la bouclette.



Matage du type « visière de casquette » L'angle du rebord de la partie aplatie semble vif mais il n'est pas suffisamment acéré pour blesser la bouclette.



Laiton endommagé par abrasion. Il s'agit là probablement du résultat de l'emploi d'une fausse aiguille endommagée ou du contact avec un œillet endommagé sur sa partie inférieure.



Le laiton a été malaxé comme de la pâte : d'abord élongation puis repliement et écrasement. Dommage moins commun qui semble indiquer un trop grand mouvement de l'œillet par rapport au sectionneur (bouclette trop longue ?). Il faut bien vérifier l'état de la bouclette avant de remettre ce sectionneur en service.



Matage du type « visière de casquette » L'angle du rebord de la partie aplatie semble vif mais il n'est pas suffisamment acéré pour blesser la bouclette.



Matage du type « visière de casquette » L'angle du rebord de la partie aplatie semble vif mais il n'est pas suffisamment acéré pour blesser la bouclette.



Matage du type « visière de casquette » L'angle du rebord de la partie aplatie semble vif mais il n'est pas suffisamment acéré pour blesser la bouclette.



Matage du type « visière de casquette » L'angle du rebord de la partie aplatie semble vif mais il n'est pas suffisamment acéré pour blesser la bouclette.