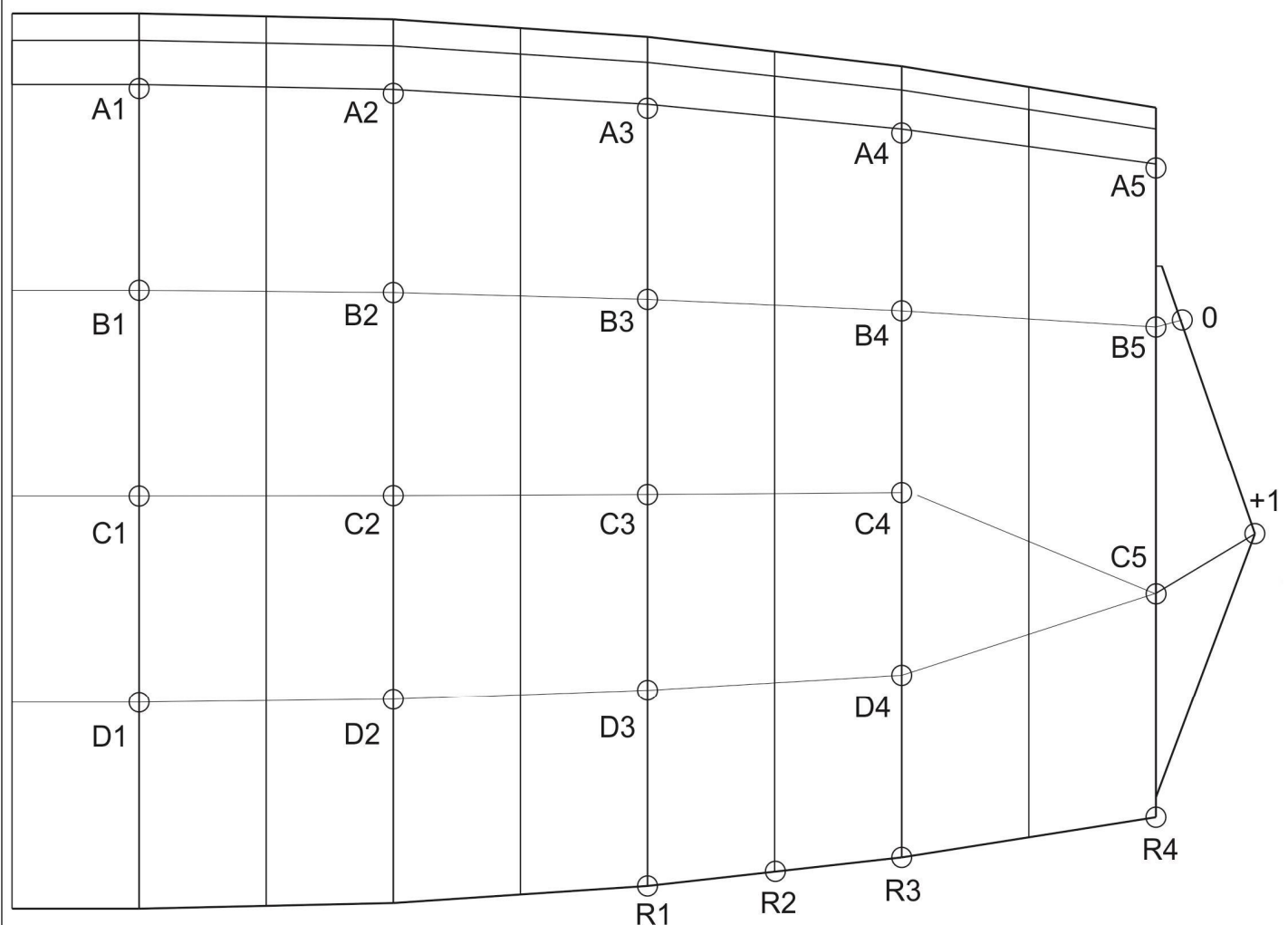


Raptor 120



Před demontáží vždy si prohlédni postup napojení a způsob závití. Jiným způsobem zapojení, nebo závití riskuješ vážné zranění nebo smrt uživatele.

Before dismantling the lines look carefully at the procedure of connection and method of sewing. By the different connection of lines or sewing, big risk of serious injuries or death is involved.

A říser 1	161,0	118,5 A1	A říser 2	161,0	119,0 A2	A říser 3	161,0	118,0 A3	A říser 4	161,0	116,0 A4	A říser 5	161,0	113,0 A5
		125,0 B1			125,5 B2			124,0 B3			122,0 B4			121,0 B5
B říser 1	195,0	108,0 C1	B říser 2	195,0	108,0 C2	B říser 3	195,0	106,0 C3	B říser 4	184,0	111,5 C4	B říser 5	293,0	C5
		126,0 D1			126,5 D2			123,0 D3			122,0 D4			
								R1	R2	R3	R4			
								108,0	104,0	102,0	101,0			
								198,5						
								47,0						