



FEDERATION FRANÇAISE DE PARACHUTISME

62 rue de Fécamp - 75012 PARIS

Tél : 01.53.46.68.68 - Fax : 01.53.46.68.70

e-mail : ffp@ffp.asso.fr

Web : www.ffp.asso.fr

**COMMISSION TECHNIQUE ET
PEDAGOGIQUE
CIRCULAIRE DE SECURITE N° 132**

Réf.: JMS/07/0779

Date: 28 Mars 2007

Emetteur: Eric FRADET

Objet: Changement de l'emplacement du sectionneur avec changement éventuel du sectionneur

Matériels concernés: sac-harnais Atom fabriqués par Parachutes de France :

- type 34 fabriqués après le 11 octobre 1994
- type 37,
- type 35, ATCLA, ATCLB, ATCLC, ATCLD, ATEV, ATVL, ATML
- tous les sacs à languette de secours supérieure rentrante dans le rabat central,
- Tandem Atom 740-1

Texte: Suite à une série d'essais menés sur divers types de parachutes, il est apparu que le placement des sectionneurs SOUS les extracteurs pouvait induire des retards plus ou moins importants d'ouverture des rabats du conteneur de secours.

L'ouverture manuelle du conteneur de secours n'est **PAS** concernée et la modification demandée n'affecte en rien le dispositif.

Alertés, certains constructeurs de parachute (concernés par le problème ou non) et le fabricant de déclencheurs AIRTEC ont réagis et recommandent le repositionnement des sectionneurs.

AIRTEC a mis en évidence que ce repositionnement diminuait les cas de retards de dégagement des rabats du conteneur de secours dans les cas d'ouverture par déclenchement du dispositif de sécurité.

Cette Remarque a été prise en considération par PARACHUTES DE FRANCE-AÉRAZUR qui a produit le document modificatif ci dessous

Il est rappelé que cette évolution n'améliore valablement le fonctionnement des matériels, que si les pliages sont exécutés conformément aux règles de l'art.



FEDERATION FRANÇAISE DE PARACHUTISME

62 rue de Fécamp - 75012 PARIS

Tél : 01.53.46.68.68 - Fax : 01.53.46.68.70

e-mail : ffp@ffp.asso.fr

Web : www.ffp.asso.fr

AERAZUR 2 rue Maurice Mallet 92130 Issy les Moulineaux Tél. 33 1 41 23 23 23 Fax 33 1 46 48 83 41		Bulletin Service Titre : Amélioration des sacs/harnais		BS-25-63-30 Date: 08/03/2007 Page 1/1
Block 1	<u>Données d'application</u>			
a)	Applicabilité	: <u>Sacs/harnais individuels</u> : Type 34 depuis le 11 octobre 1994, Type 37, Type 35, ATCL A, ATCL B, ATCL C, ATCL D, ATEV, ATVL, ATML Parachutes avec rabat cache aiguille de secours s'insérant dans le rabat inférieur <u>Sac/harnais Tandem</u> : 740-1 (ATOM TANDEM)		
b)	Raison	: Amélioration de la position du couteau pyrotechnique		
c)	Description	: Repositionnement du couteau pyrotechnique au-dessus de l'extracteur comme présenté dans les pages suivantes.		
d)	Application	: En temps que précaution, cette amélioration doit être apportée lors du prochain contrôle/pliage périodique du secours en accord avec le manuel d'utilisation ou de la réglementation locale mais pas plus tard que 120 jours après le dernier contrôle/pliage, le premier atteint.		
e)	Approbation	: Le contenu technique de ce bulletin service a été approuvé par Aérazur en accord avec le Part 21 - §21A.211.		
f)	Main d'oeuvre	: Réparateurs ou équivalent en accord avec la réglementation locale.		
g)	Masse et centrage	: Non applicable		
h)	Références	: Communications Techniques CT_07_001_AT pour Atom (sauf T0000) CT_07_001_AX pour Axis & Atom 0000 CT_07_001_TDM pour Atom Tandem		
i)	Publications concernées	: Le Manuel d'utilisation doit être complété avec l'additif approprié disponible sur le site internet.		
j)	Interchangeabilité	: Non applicable		
Block 2	<u>Information concernant le matériel :</u>			
a)	Matériel	: KIT P/N P2007910200 pour Atom (sauf T0000) KIT P/N P2007910201 pour Axis & Atom T0000 KIT P/N P2007910202 pour Atom Tandem		
b)	Approvisionnement	: AERAZUR /Parachutes de France, 2 rue Maurice Mallet, 92130 Issy les Moulineaux, France Web site : www.parachutes-de-France.com E-mail : infopdf@zodiac.com Tel : +33 (0)1 41 23 23 23, Fax : +33 (0)1 46 48 83 41		
Block 3	<u>Consignes d'exécution :</u>			
Selon instructions et schémas présentés dans les pages suivantes.				
Block 4	Diffusion		Block 5	
DGAC – GSAC – FFP ARZ – Distributeurs – Utilisateurs		Approbation des Services Qualité et R&D		
		Date	Name	Visa
		08.03.2007	P. CHAVANON	
		08.03.2007	B. DELAHOUCHE	



FEDERATION FRANÇAISE DE PARACHUTISME

62 rue de Fécamp - 75012 PARIS

Tél : 01.53.46.68.68 - Fax : 01.53.46.68.70

e-mail : ffp@ffp.asso.fr

Web : www.ffp.asso.fr

AERAZUR
PARACHUTES DE FRANCE
2, rue Maurice Mallet
92130 Issy les Moulineaux
Tel: 33 1 41232323
Fax: 33 1 46488341

Communication technique

Destinataires pour application: plieurs et réparateurs

Version 1 du 17/01/06

CT_07_001_AT
Attaché au BS 25-63-30
Date: 08/03/2007

Page 1 / 13

Matériels concernés:

ATOM Legend (T000 à T2)	PN: ATCL B
ATOM Legend R (T000 à T2)	PN: ATCL B
ATOM Legend S (Toutes tailles)	PN: ATCL C
ATOM Legend M (Toutes tailles)	PN: ATCL D
ATOM Classic et Millenium (Toutes tailles)	PN: ATCL A
ATOM NG (toutes tailles)	Type 34
ATOM Evolution (toutes tailles)	PN: ATEV & Type 35
ATOM 35 (toutes tailles)	PN: ATML & Type 35



FEDERATION FRANÇAISE DE PARACHUTISME

62 rue de Fécamp - 75012 PARIS

Tél : 01.53.46.68.68 - Fax : 01.53.46.68.70

e-mail : ffp@ffp.asso.fr

Web : www.ffp.asso.fr

AERAZUR
PARACHUTES DE FRANCE
2, rue Maurice Mallet
92130 Issy les Moulineaux
Tel: 33 1 41232323
Fax: 33 1 46488341

Communication technique

Version 1 du 17/01/06

CT_07_001_AT
Attaché au BS_25-63-30
Date: 08/03/2007

Destinataires pour application: plieurs et réparateurs

Page 2 / 13

Outillage nécessaires :

- Ciseaux pointus. (découd vite facultatif)
- Adhésif double face(facultatif)
- Un crayon marqueur .
- Fer à chaud.
- 2 Gabarits (carton ou plastique) pour marquage suivant plans inclus
- Emporte-pièce diamètre 7 mm

Machine nécessaire:

- Point droit 1 aiguille (réglage 5-6 points / 2cm)

Materiaux nécessaires:

- Galon 1 Inch type III 20 cm
- Sangle type XII 6 cm + 7 cm
- Fil nylon type 30/3

ou

KIT COUTEAU PYR.ATOM SAUF 0000 ref: P2007910200

+ Elastique galonné pour couteau de déclencheur (inclus dans kit d'installation Cypres ou Vigil ou démonté du sac-harnais d'origine)

Temps nécessaire: 15-30 min.

AERAZUR
PARACHUTES DE FRANCE
2, rue Maurice Mallet
92130 Issy les Moulineaux
Tel: 33 1 41232323
Fax: 33 1 46488341

Communication technique

Version 1 du 17/01/06

CT_07_001_AT
Attaché au BS_25-63-30
Date: 08/03/2007

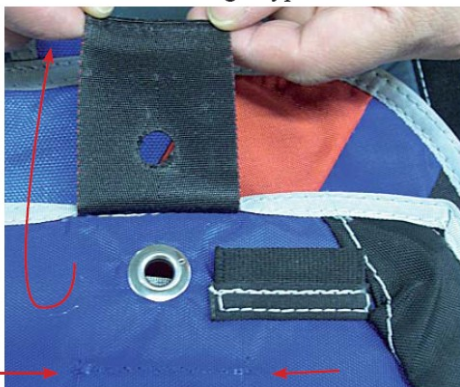
Destinataires pour application: plieurs et réparateurs

Page 3 / 13

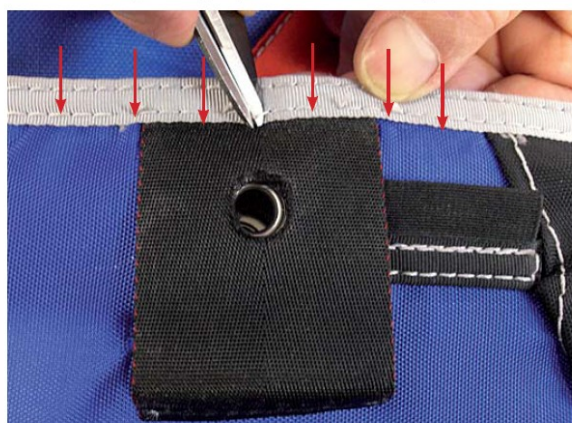
1) démontage:

démonter le positionnement de couteau de déclencheur d'orgine sur le rabat central en suivant les opérations suivantes

- Dépiquer la couture triple de maintien de la sangle type 12



- Dépiquer la couture intérieure de galonage (environ 2 cm de part et d'autres de la type 12)



- Soulever le galon et couper la sangle type 12 au plus près de la couture extérieure de galonage



AERAZUR
PARACHUTES DE FRANCE
2, rue Maurice Mallet
92130 Issy les Moulineaux
Tel: 33 1 41232323
Fax: 33 1 46488341

Communication technique

Version 1 du 17/01/06

CT_07_001_AT
Attaché au BS_25-63-30
Date: 08/03/2007

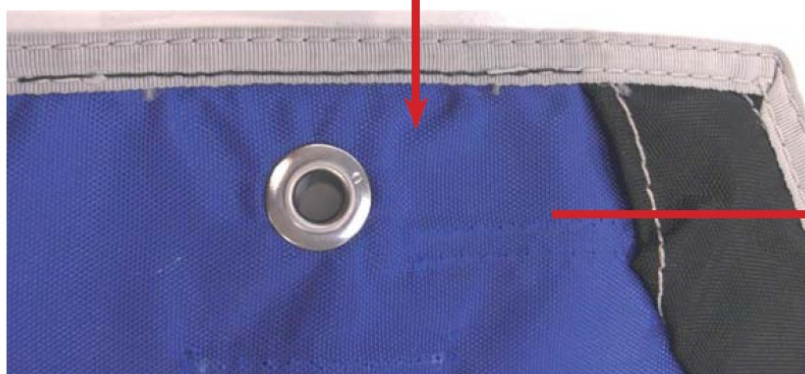
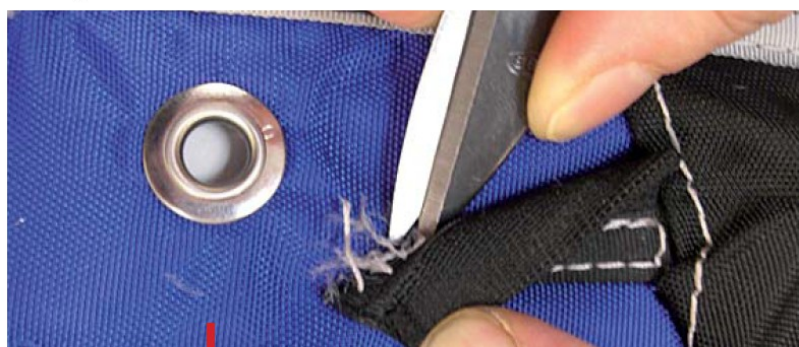
Destinataires pour application: plieurs et réparateurs

Page 4 / 13

- Refermer le galon à l'aide d'une couture 1 aiguille superposée à la couture intérieure de galon (avec point d'arrêt en début et fin de couture)



- dépiquer précautionneusement la couture de fixation de l'élastique pour couteau (par en dessous) et récupérer pour nouveau positionnement



AERAZUR
PARACHUTES DE FRANCE
2, rue Maurice Mallet
92130 Issy les Moulineaux
Tel: 33 1 41232323
Fax: 33 1 46488341

Communication technique

Version 1 du 17/01/06

CT_07_001_AT
Attaché au BS_25-63-30
Date: 08/03/2007

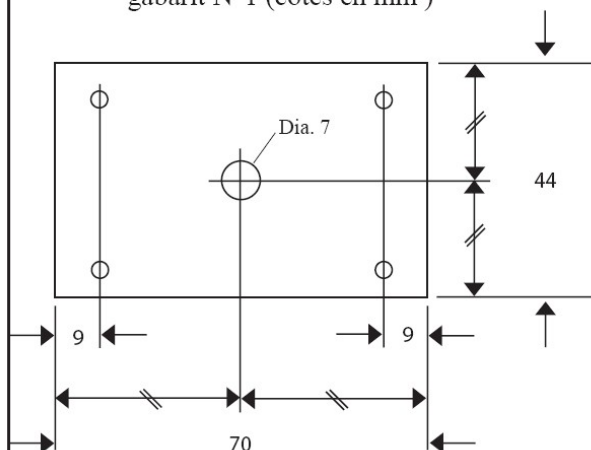
Destinataires pour application: plieurs et réparateurs

Page 5 / 13

2) Préparation: (cette étape n'est pas nécessaire en utilisant le kit de mise à niveau Pdf,
KIT COUTEAU PYR.ATOM SAUF 0000 ref: P2007910200)

- En utilisant le gabarit N°1 , couper à chaud une sangle type 12 de longueur de 7 cm, percer à l'aide d'un emporte pièce de diamètre 7mm (finition à chaud du trou ainsi formé) , effectuer les 4 pointages à l'aide du crayon marqueur.

gabarit N°1 (cotes en mm)

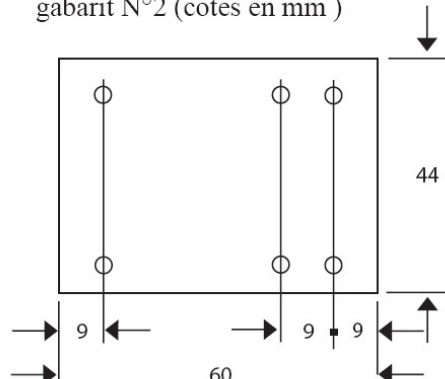


Sangle Type 12 de 7 cm pointée et percée à l'aide du gabarit N°1



- En utilisant le gabarit N°2 , couper à chaud une sangle type 12 de longueur de 6 cm, effectuer les 6 pointages à l'aide du crayon marqueur.

gabarit N°2 (cotes en mm)



Sangle Type 12 de 6 cm pointée à l'aide du gabarit N°2



AERAZUR
PARACHUTES DE FRANCE
2, rue Maurice Mallet
92130 Issy les Moulineaux
Tel: 33 1 41232323
Fax: 33 1 46488341

Communication technique

Version 1 du 17/01/06

CT_07_001_AT
Attaché au BS_25-63-30
Date: 08/03/2007

Destinataires pour application: plieurs et réparateurs

Page 6 / 13

3) Positionnement général:

L'installation du kit de mise à niveau s'effectue toujours sur le rabat latéral du côté de l'ouverture de la pochette élastique pour boîtier du déclencheur de sécurité.

Cette orientation de l'ouverture peut être inversée suivant le modèle de sac à mettre à niveau.

Pour Memoire : le rabat latéral sur lequel le couteau est installé devient toujours le premier rabat à fermer au dessus de l'extracteur lors de la fermeture du conteneur de secours.



EXEMPLE
ATOM LEGEND R



EXEMPLE
ATOM LEGEND S

AERAZUR
PARACHUTES DE FRANCE
2, rue Maurice Mallet
92130 Issy les Moulineaux
Tel: 33 1 41232323
Fax: 33 1 46488341

Communication technique

Version 1 du 17/01/06

CT_07_001_AT
Attaché au BS_25-63-30
Date: 08/03/2007

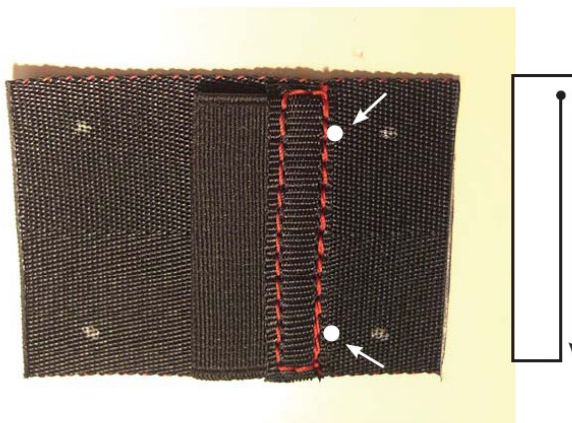
Destinataires pour application: plieurs et réparateurs

Page 7 / 13

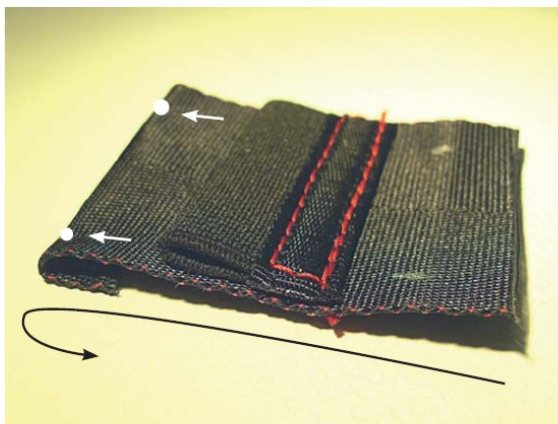
4) Installation:

Positionner le bord galonné de l'élastique contre les 2 pointages intérieurs de la sangle Type 12 de 6 cm.

Assembler l'élastique sur la sangle Type 12 avec une couture 1 Aiguille superposée aux coutures du galon (avec 1 point d'arrêt sur un côté).



Utiliser les deux pointages de la sangle Type 12 placés du côté de la partie élastique pour replier la sangle Type 12 comme montré (maintien à l'adhésif double face éventuel)



AERAZUR
PARACHUTES DE FRANCE
2, rue Maurice Mallet
92130 Issy les Moulineaux
Tel: 33 1 41232323
Fax: 33 1 46488341

Communication technique

Version 1 du 17/01/06

CT_07_001_AT
Attaché au BS_25-63-30
Date: 08/03/2007

Destinataires pour application: plieurs et réparateurs

Page 8 / 13

Positionner la sangle Type 12 de 6 cm préparée sur le rabat latéral du conteneur de secours : toujours du coté de l'ouverture de la pochette élastique du déclencheur de sécurité.

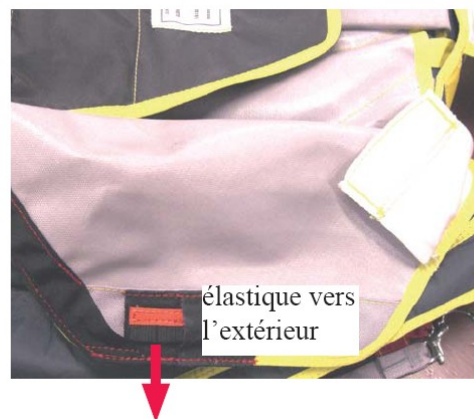
Les repères de positionnement sont:

- Bord replié de la sangle Type 12 contre le bord extérieur du galon de rabat latéral
- Bord de la sangle Type 12 en bordure de l'oeillet du rabat latéral

! ATTENTION: quelques soit le rabat latéral (gauche ou droit) l'élastique support du couteau de déclencheur doit toujours être orienté vers l'extérieur du rabat !



VERSION LEGEND S



Fixer la sangle type 12 avec un aller-retour de couture 1 aiguille (superposé à la couture extérieure de galon)



AERAZUR
PARACHUTES DE FRANCE
2, rue Maurice Mallet
92130 Issy les Moulineaux
Tel: 33 1 41232323
Fax: 33 1 46488341

Communication technique

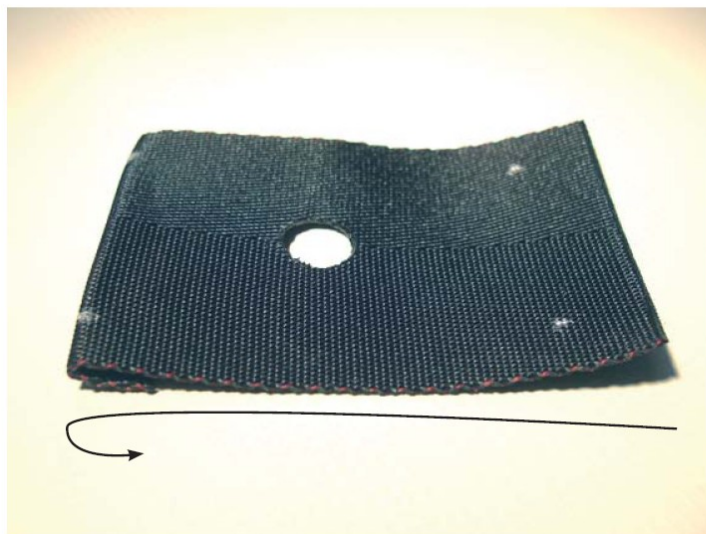
Version 1 du 17/01/06

CT_07_001_AT
Attaché au BS_25-63-30
Date: 08/03/2007

Destinataires pour application: plieurs et réparateurs

Page 9 / 13

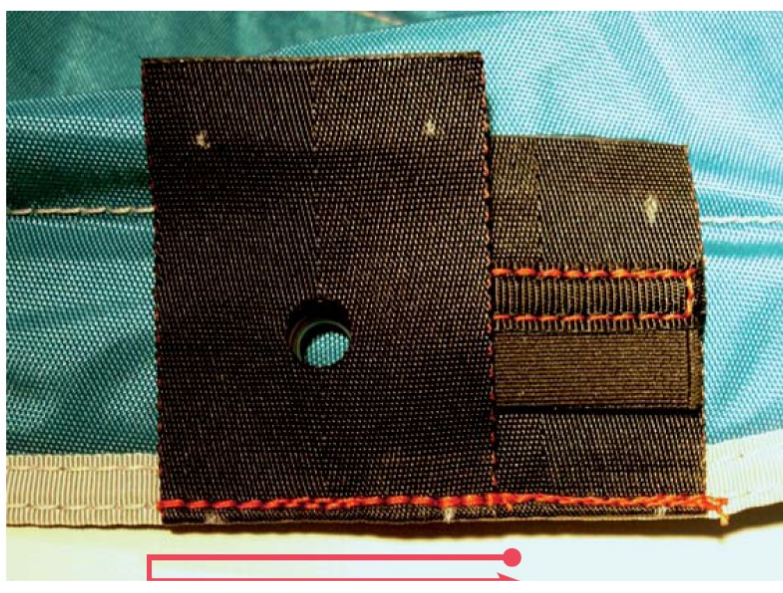
Utiliser deux pointages de la sangle Type 12 de 7 cm percée pour replier comme montré (maintien à l'adhésif double face éventuel)



Positionner la sangle Type 12 percée avec les repères suivants:

- Axe du trou de la sangle superposé à l'axe central de l'oeillet
- Bord replié de la sangle Type 12 contre le bord extérieur du galon de rabat latéral

Fixer la sangle Type 12 percée avec un aller-retour de couture 1 aiguille (superposé à la couture extérieur de galon



AERAZUR
PARACHUTES DE FRANCE
2, rue Maurice Mallet
92130 Issy les Moulineaux
Tel: 33 1 41232323
Fax: 33 1 46488341

Communication technique

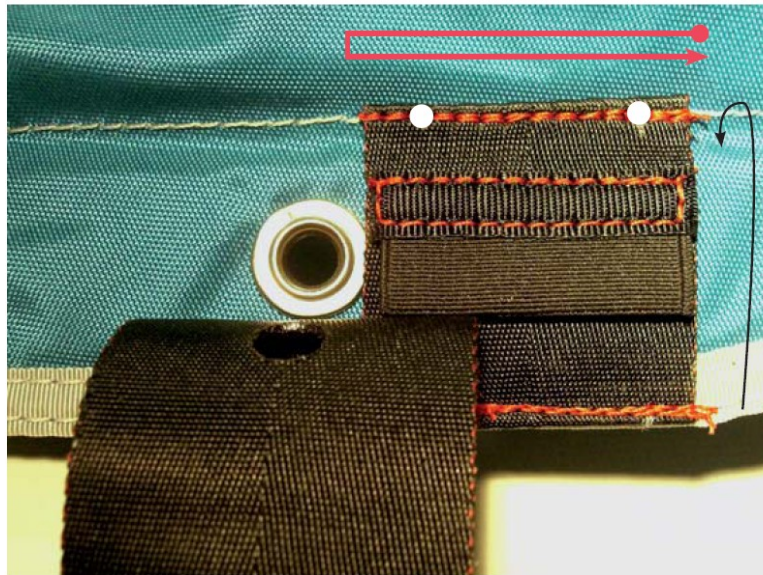
Version 1 du 17/01/06

CT_07_001_AT
Attaché au BS_25-63-30
Date: 08/03/2007

Destinataires pour application: plieurs et réparateurs

Page 10 / 13

- Replier la sangle Type 12 avec élastique sur l'envers suivant l'axe des deux pointages (maintien à l'adhésif double face éventuel).
- Aligner les deux pointages avec la couture de maintien de la platine du rabat latéral.
- Fixer la sangle Type 12 avec un aller-retour de couture 1 aiguille (superposé à la couture de maintien de la platine)



- Replier la sangle Type 12 percée sur l'envers suivant l'axe des deux pointages (maintien à l'adhésif double face éventuel).
- Aligner les deux pointages avec la couture de maintien de la platine du rabat latéral.
- Fixer la sangle Type 12 avec un aller-retour de couture 1 aiguille (superposé à la couture de maintien de la platine).

Un léger embut de sangle doit apparaître pour dégager l'espace nécessaire à l'épaisseur du couteau du déclencheur.



AERAZUR
PARACHUTES DE FRANCE
2, rue Maurice Mallet
92130 Issy les Moulineaux
Tel: 33 1 41232323
Fax: 33 1 46488341

Communication technique

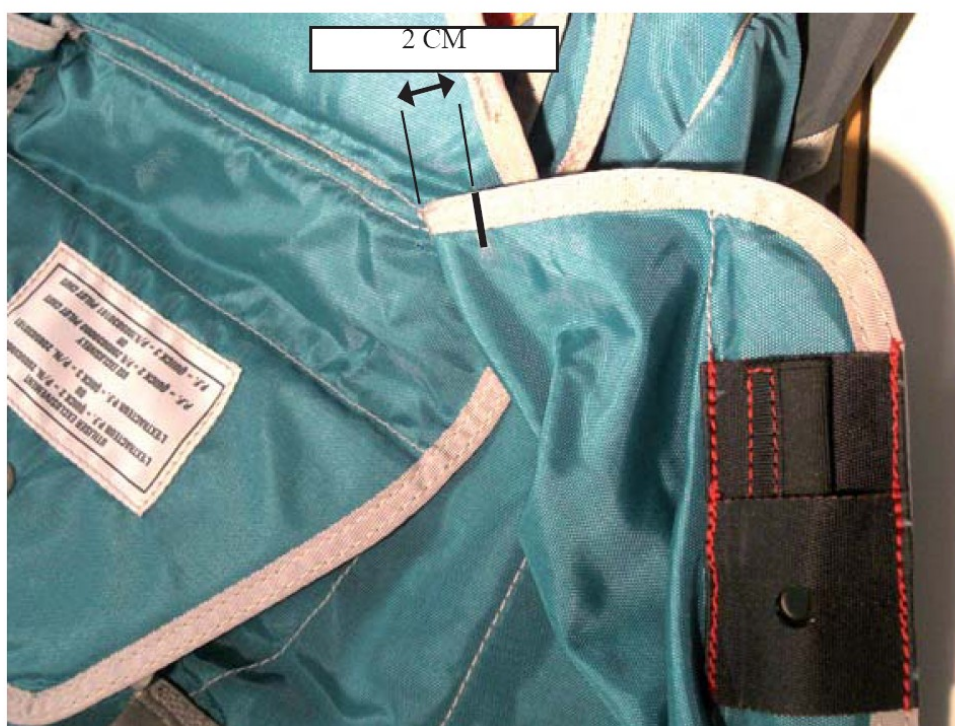
Destinataires pour application: plieurs et réparateurs

Version 1 du 17/01/06

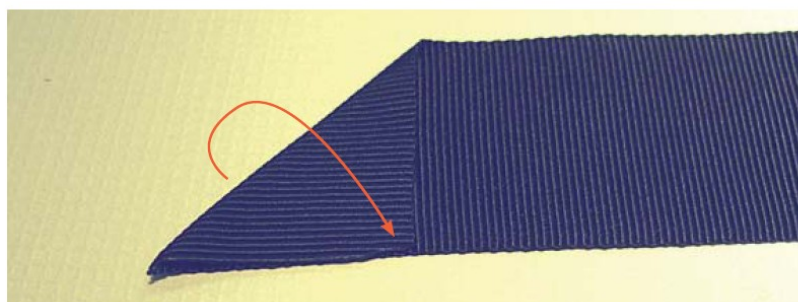
CT_07_001_AT
Attaché au BS_25-63-30
Date: 08/03/2007

Page 11 / 13

Mesurer une distance de 2 cm à partir de la liaison entre le rabat latéral et le rabat inférieur de secours



Replier en pointe comme montré une extrémité du galon



AERAZUR
PARACHUTES DE FRANCE
2, rue Maurice Mallet
92130 Issy les Moulineaux
Tel: 33 1 41232323
Fax: 33 1 46488341

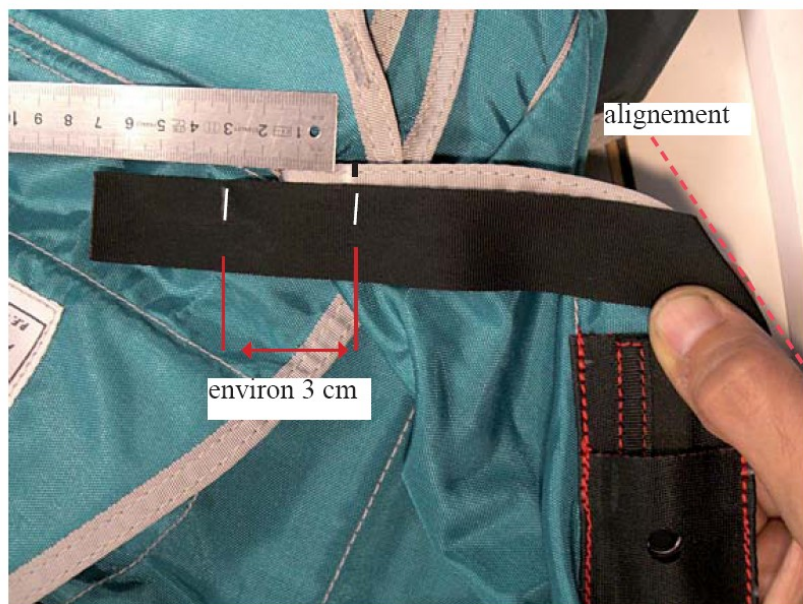
Communication technique

Version 1 du 17/01/06

CT_07_001_AT
Attaché au BS_25-63-30
Date: 08/03/2007

Destinataires pour application: plieurs et réparateurs

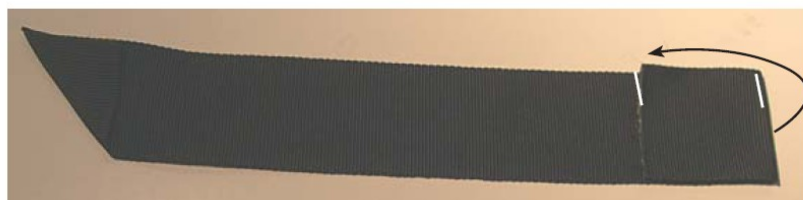
Page 12 / 13



Positionner le galon 1 Inch Type 3 pour aligner le repli précédent sur la courbure extérieure du rabat latéral

Marquer le galon ainsi positionné au niveau de la marque faite sur le rabat latéral + une autre marque à environ 3 cm

Couper le galon au niveau de cette marque (la longueur du galon est variable suivant les tailles de conteneur)



Replier le galon dans le même sens que le repli en pointe au niveau de la marque



Positionner le galon préparé (replis sur l'envers) sur la marque du rabat latéral.

Fixer sur la couture extérieure du galon de rabat latéral avec une couture 1 aiguille (avec point d'arrêt triple au départ de couture et retour sur la couture intérieure de galonnage en fin de couture comme montré)

AERAZUR
PARACHUTES DE FRANCE
2, rue Maurice Mallet
92130 Issy les Moulineaux
Tel: 33 1 41232323
Fax: 33 1 46488341

Communication technique

Version 1 du 17/01/06

CT_07_001_AT
Attaché au BS_25-63-30
Date: 08/03/2007

Destinataires pour application: plieurs et réparateurs

Page 13 / 13

Fixer le bord intérieur du galon avec une couture 1 aiguille (avec point d'arrêt triple en début et fin de couture)

La fin de couture doit se faire au niveau de la couture de maintien de la platine du rabat latéral



A l'aide d'un fer à chaud effectuez une fente (environ 1,5 cm) positionnée comme montrée dans l'axe de la sortie du câble pour couteau





FEDERATION FRANÇAISE DE PARACHUTISME

62 rue de Fécamp - 75012 PARIS

Tél : 01.53.46.68.68 - Fax : 01.53.46.68.70

e-mail : ffp@ffp.asso.fr

Web : www.ffp.asso.fr

<p>AERAZUR PARACHUTES DE FRANCE 2, rue Maurice Mallet 92130 Issy les Moulineaux Tel: 1 33 41232323 Fax: 1 33 46488341</p>	<h2 style="text-align: center;">Communication Technique</h2> <p style="text-align: center;">Destinataires pour application: plieurs et réparateurs</p>	<p>Version 1 du 17/01/06 CT_07_001- AX Attaché au BS_25-63-30 Date: 08/03/2007 Page 1 / 12</p>
<p>Matériels concernés: ATOM Axis (Toutes tailles) PN: ATVL A et Type 37</p> <p> ATOM Legend R (taille 0000 uniquement) PN: ATCL B</p>		



FEDERATION FRANÇAISE DE PARACHUTISME

62 rue de Fécamp - 75012 PARIS

Tél : 01.53.46.68.68 - Fax : 01.53.46.68.70

e-mail : ffp@ffp.asso.fr

Web : www.ffp.asso.fr

AERAZUR
PARACHUTES DE FRANCE
2, rue Maurice Mallet
92130 Issy les Moulineaux
Tel: 1 33 41232323
Fax: 1 33 46488341

Communication Technique

Version 1 du 17/01/06

CT_07_001-AX
Attaché au BS_25-63-30
Date: 08/03/2007

Destinataires pour application: plieurs et réparateurs

Page 2 / 12

Outillage nécessaires :

- Ciseaux pointus. (découd vite facultatif)
- Adhésif double face(facultatif)
- Un crayon marqueur .
- Fer à chaud.
- 2 Gabarits (carton ou plastique) pour marquage suivant plans inclus
- Emporte-pièce diamètre 7 mm

Machine nécessaire:

- Point droit 1 aiguille (réglage 5-6 points / 2cm)

Matériaux nécessaires:

- Galon 1 Inch type III 20 cm
- Sangle type XII 5 cm + 7 cm
- Fil nylon type 30/3

ou

KIT COUTEAU PYRO. AXIS/AT.0000 PN: P2007910201

+ Elastique galonné pour couteau de déclencheur (inclus dans kit d'installation Cypres ou Vigil ou démonté du sac-harnais d'origine)

Temps nécessaire: 15-30 min.

AERAZUR
PARACHUTES DE FRANCE
2, rue Maurice Mallet
92130 Issy les Moulineaux
Tel: 1 33 41232323
Fax: 1 33 46488341

Communication Technique

Version 1 du 17/01/06

CT_07_001-AX
Attaché au BS_25-63-30
Date: 08/03/2007

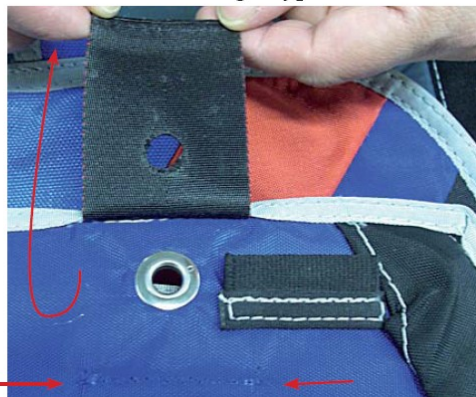
Destinataires pour application: plieurs et réparateurs

Page 3 / 12

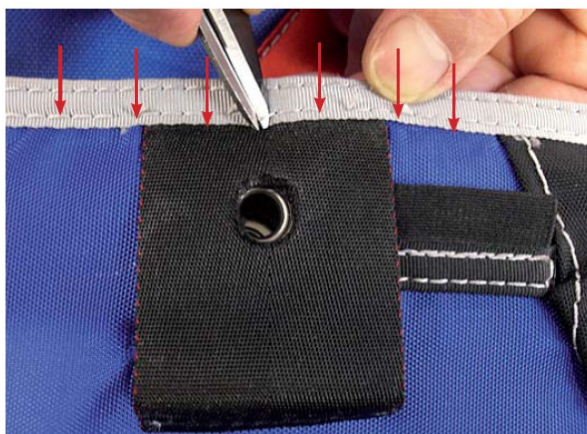
1) démontage:

démonter le positionnement de couteau de déclencheur d'origine sur le rabat central en suivant les opérations suivantes

- Dépiquer la couture triple de maintien de la sangle type 12



- Dépiquer la couture intérieure de galonage (environ 2 cm de part et d'autres de la type 12)



- Soulever le galon et couper la sangle type 12 au plus près de la couture extérieure de galonage



AERAZUR
PARACHUTES DE FRANCE
2, rue Maurice Mallet
92130 Issy les Moulineaux
Tel: 1 33 41232323
Fax: 1 33 46488341

Communication Technique

Version 1 du 17/01/06

CT_07_001- AX
Attaché au BS_25-63-30
Date: 08/03/2007

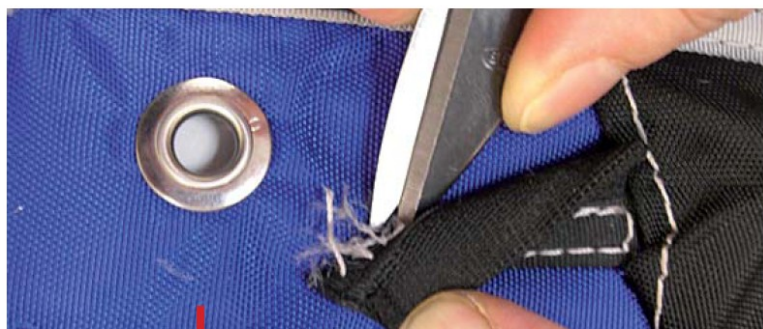
Destinataires pour application: plieurs et réparateurs

Page 4 / 12

- Refermer le galon à l'aide d'une couture 1 aiguille superposée à la couture intérieure de galon (avec point d'arrêt en début et fin de couture)



- dépiquer précautionneusement la couture de fixation de l'élastique pour couteau (par en dessous) et récupérer pour nouveau positionnement



AERAZUR
PARACHUTES DE FRANCE
2, rue Maurice Mallet
92130 Issy les Moulineaux
Tel: 1 33 41232323
Fax: 1 33 46488341

Communication Technique

Version 1 du 17/01/06

CT_07_001-AX
Attaché au BS_25-63-30
Date: 08/03/2007

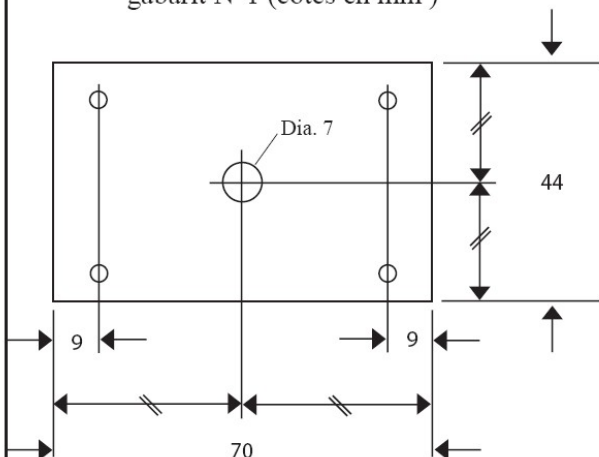
Destinataires pour application: plieurs et réparateurs

Page 5 / 12

2) Préparation: (cette étape n'est pas nécessaire en utilisant le kit de mise à niveau Pdf,
référence KIT COUTEAU PYRO. AXIS/AT.0000 PN: P2007910201)

- En utilisant le gabarit N°1 , couper à chaud une sangle type 12 de longueur de 7 cm, percer à l'aide d'un emporte pièce de diamètre 7mm (finition à chaud du trou ainsi formé) , effectuer les 4 pointages à l'aide du crayon marqueur.

gabarit N°1 (cotes en mm)

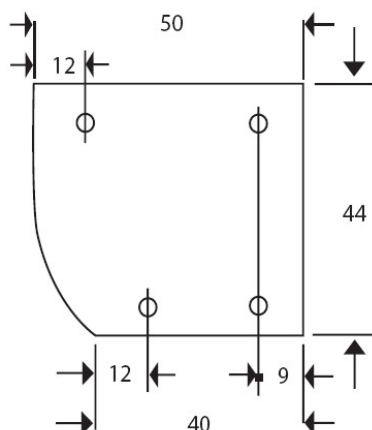


SangleType 12 de 7 cm pointée et percée à l'aide du gabarit N°1



- En utilisant le gabarit N°2B , couper à chaud une sangle type 12 de longueur de 5 cm, retailler à chaud l'arrondi de Type 12 comme montré et effectuer les 4 pointages à l'aide du crayon marqueur.

gabarit N°2B (cotes en mm)



SangleType 12 de 5 cm pointée à l'aide du gabarit N°2B



AERAZUR
PARACHUTES DE FRANCE
2, rue Maurice Mallet
92130 Issy les Moulineaux
Tel: 1 33 41232323
Fax: 1 33 46488341

Communication Technique

Version 1 du 17/01/06

CT_07_001- AX
Attaché au BS_25-63-30
Date: 08/03/2007

Destinataires pour application: plieurs et réparateurs

Page 6 / 12

3) Positionnement général:

L'installation du kit de mise à niveau s'effectue toujours sur le rabat latéral du côté de l'ouverture de la pochette élastique pour boîtier du déclencheur de sécurité.

Cette orientation de l'ouverture peut être inversée suivant le modèle de sac à mettre à niveau.

Pour Memoire : le rabat latéral sur lequel le couteau est installé devient toujours le premier rabat à fermer au dessus de l'extracteur lors de la fermeture du conteneur de secours.

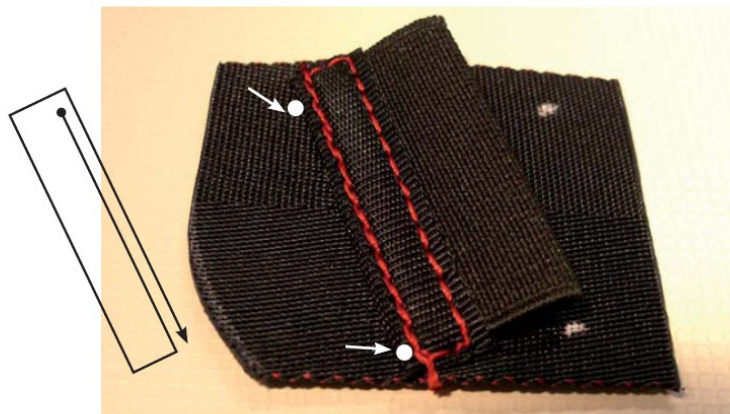


EXEMPLE
ATOM LEGEND
T0000

4) Installation:

Positionner le bord galonné de l'élastique contre les 2 pointages diagonaux de la sangle Type 12 de 5 cm.

Assembler l'élastique sur la sangle Type 12 avec une couture 1 Aiguille superposée aux coutures du galon (avec 1 point d'arrêt sur un côté).



AERAZUR
PARACHUTES DE FRANCE
2, rue Maurice Mallet
92130 Issy les Moulineaux
Tel: 1 33 41232323
Fax: 1 33 46488341

Communication Technique

Version 1 du 17/01/06

CT_07_001-AX
Attaché au BS_25-63-30
Date: 08/03/2007

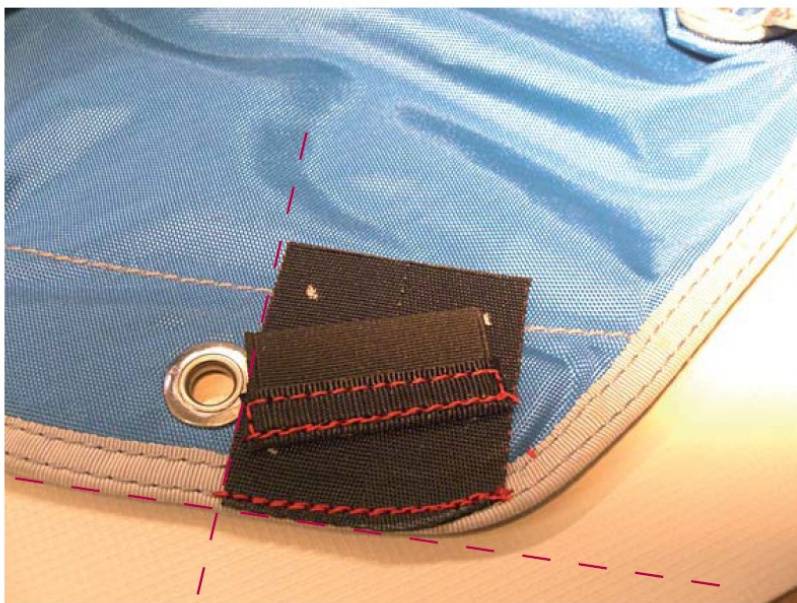
Destinataires pour application: plieurs et réparateurs

Page 7 / 12

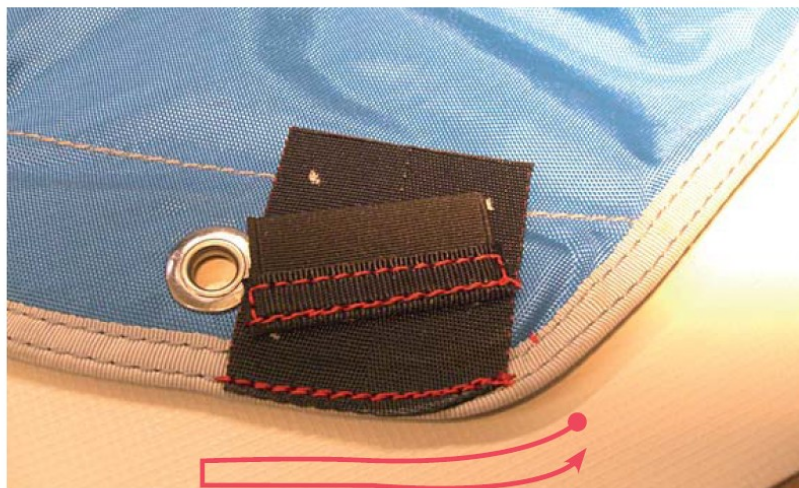
Positionner la sangle Type 12 de 5 cm préparée sur le rabat latéral du conteneur de secours : toujours du côté de l'ouverture de la pochette élastique du déclencheur de sécurité.

Les repères de positionnement sont:

- Bord arrondi de la sangle Type 12 contre le bord extérieur du galon de rabat latéral
- Bord de la sangle Type 12 en bordure de l'oeillet du rabat latéral
- Elastique orienté comme montré



Fixer la sangle type 12 avec un aller-retour de couture 1 aiguille (superposé , en suivant la couture extérieure de galon



AERAZUR
PARACHUTES DE FRANCE
2, rue Maurice Mallet
92130 Issy les Moulineaux
Tel: 1 33 41232323
Fax: 1 33 46488341

Communication Technique

Version 1 du 17/01/06

CT_07_001-AX
Attaché au BS_25-63-30
Date: 08/03/2007

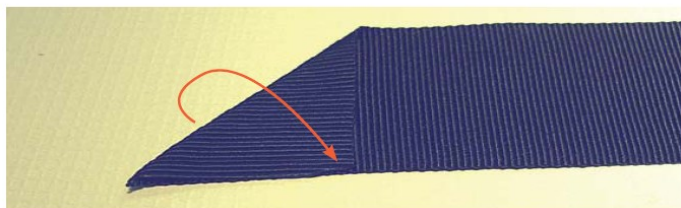
Destinataires pour application: plieurs et réparateurs

Page 8 / 12

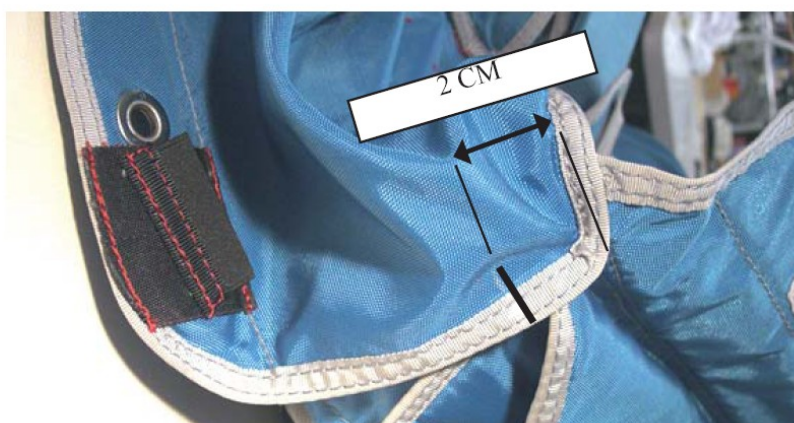
- Replier la sangle Type 12 avec élastique sur l'envers suivant l'axe des deux pointages (maintien à l'adhésif double face éventuel).
- Aligner les deux pointages avec la couture de maintien de la platine du rabat latéral.
- Fixer la sangle Type 12 avec un aller-retour de couture 1 aiguille (superposé à la couture de maintien de la platine)



Replier en pointe comme montré une extrémité du galon 3/4 Inch de 20 cm



Mesurer une distance de 2 cm à partir de la liaison entre le rabat latéral et le rabat inférieur de secours



AERAZUR
PARACHUTES DE FRANCE
2, rue Maurice Mallet
92130 Issy les Moulineaux
Tel: 1 33 41232323
Fax: 1 33 46488341

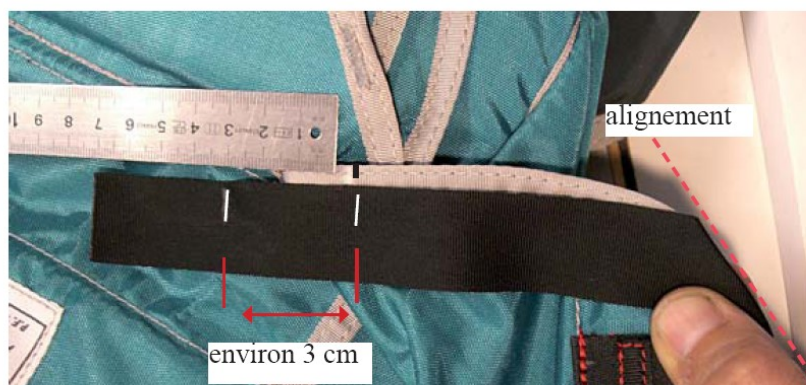
Communication Technique

Destinataires pour application: plieurs et réparateurs

Version 1 du 17/01/06

CT_07_001-AX
Attaché au BS_25-63-30
Date: 08/03/2007

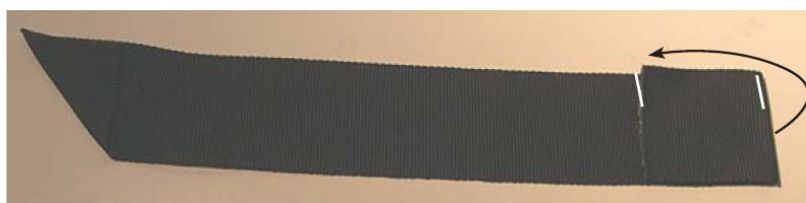
Page 9 / 12



Positionner le galon 1 Inch Type 3 pour aligner le repli précédent sur la courbure extérieure du rabat latéral

Marquer le galon ainsi positionné au niveau de la marque faite sur le rabat latéral + une autre marque à environ 3 cm

Couper le galon au niveau de cette marque (la longueur du galon est variable suivant les tailles de conteneur)



Replier le galon dans le même sens que le repli en pointe au niveau de la marque



Positionner le galon préparé (replis sur l'envers) sur la marque du rabat latéral.

Fixer sur la couture extérieure du galon de rabat latéral avec une couture 1 aiguille (avec point d'arrêt triple au départ de couture et retour sur la couture intérieure de galonnage en fin de couture comme montré)

AERAZUR
PARACHUTES DE FRANCE
2, rue Maurice Mallet
92130 Issy les Moulineaux
Tel: 1 33 41232323
Fax: 1 33 46488341

Communication Technique

Version 1 du 17/01/06

CT_07_001- AX
Attaché au BS_25-63-30
Date: 08/03/2007

Destinataires pour application: plieurs et réparateurs

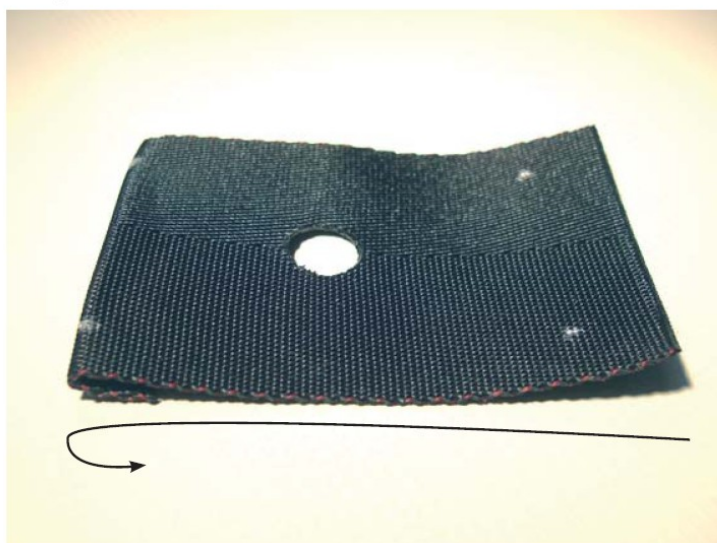
Page 10 / 12

Fixer le bord intérieur du galon avec une couture 1 aiguille (avec point d'arrêt triple en début et fin de couture)

La fin de couture doit se faire au niveau de la couture de maintien de la platine du rabat latéral



Utiliser deux pointages de la sangle Type 12 de 7 cm percée pour replier comme montré (maintien à l'adhésif double face éventuel)



AERAZUR
PARACHUTES DE FRANCE
2, rue Maurice Mallet
92130 Issy les Moulineaux
Tel: 1 33 41232323
Fax: 1 33 46488341

Communication Technique

Version 1 du 17/01/06

CT_07_001-AX
Attaché au BS_25-63-30
Date: 08/03/2007

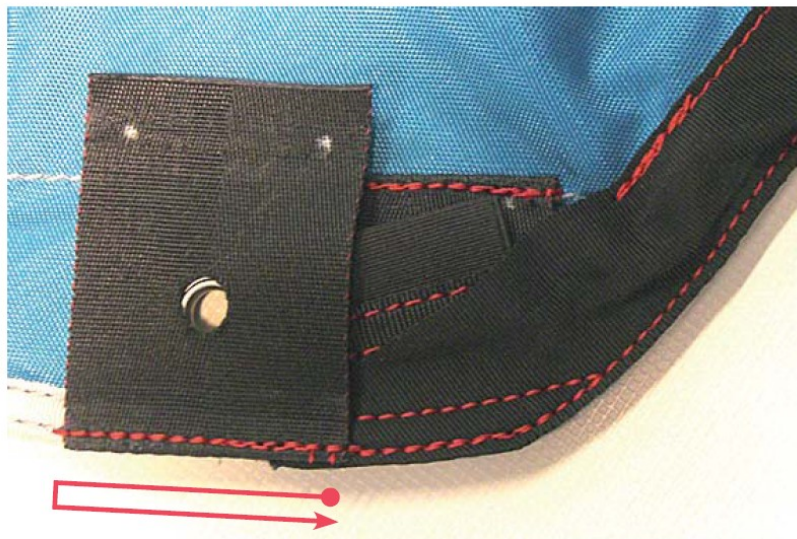
Destinataires pour application: plieurs et réparateurs

Page 11 / 12

Positionner la sangle Type 12 percée avec les repères suivants:

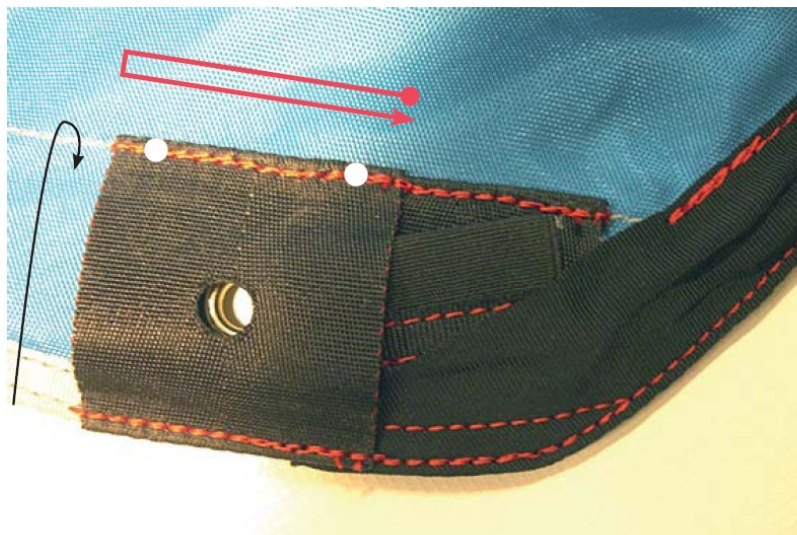
- Axe du trou de la sangle superposé à l'axe central de l'oeillet
- Bord replié de la sangle Type 12 contre le bord extérieur du galon de rabat latéral

Fixer la sangle Type 12 percée avec un aller-retour de couture 1 aiguille (superposé à la couture extérieur de galon



- Replier la sangle Type 12 percée sur l'envers suivant l'axe des deux pointages (maintien à l'adhésif double face éventuel).
- Aligner les deux pointages avec la couture de maintien de la platine du rabat latéral.
- Fixer la sangle Type 12 avec un aller-retour de couture 1 aiguille (superposé à la couture de maintien de la platine).

Un léger embut de sangle doit apparaître pour dégager l'espace nécessaire à l'épaisseur du couteau du déclencheur.



AERAZUR
PARACHUTES DE FRANCE
2, rue Maurice Mallet
92130 Issy les Moulineaux
Tél: 1 33 41232323
Fax: 1 33 46488341

Communication Technique

Version 1 du 17/01/06

CT_07_001-AX
Attaché au BS_25-63-30
Date: 08/03/2007

Destinataires pour application: plieurs et réparateurs

Page 12 / 12

A l'aide d'un fer à chaud effectuez une fente (environ 1,5 cm) positionnée comme montrée dans l'axe de la sortie du câble pour couteau





FEDERATION FRANÇAISE DE PARACHUTISME

62 rue de Fécamp - 75012 PARIS

Tél : 01.53.46.68.68 - Fax : 01.53.46.68.70

e-mail : ffp@ffp.asso.fr

Web : www.ffp.asso.fr

AERAZUR
PARACHUTES DE FRANCE
2, rue Maurice Mallet
92130 Issy les Moulineaux
Tel: 1 33 41232323
Fax: 1 33 46488341

Communication Technique

Destinataires pour application: plieurs et réparateurs

Version 1 du 17/01/06

CT_07_001_TDM
Attaché au BS_25-63-30
Date: 08/03/2007

Page 1 /15

Matériels concernés: ATOM Tandem Type 740-1



FEDERATION FRANÇAISE DE PARACHUTISME

62 rue de Fécamp - 75012 PARIS

Tél : 01.53.46.68.68 - Fax : 01.53.46.68.70

e-mail : ffp@ffp.asso.fr

Web : www.ffp.asso.fr

AERAZUR
PARACHUTES DE FRANCE
2, rue Maurice Mallet
92130 Issy les Moulineaux
Tel: 1 33 41232323
Fax: 1 33 46488341

Communication Technique

Version 1 du 17/01/06

CT_07_001_TDM
Attaché au BS 25-63-30
Date: 08/03/2007

Destinataires pour application: plieurs et réparateurs

Page 2 /15

Outillage nécessaires :

- Ciseaux pointus. (découd vite facultatif)
- Adhésif double face(facultatif)
- Un crayon marqueur .
- Fer à chaud.
- 2 Gabarits (carton ou plastique) pour marquage suivant plans inclus
- Emporte-pièce diamètre 7 mm

Machine nécessaire:

- Point droit 1 aiguille (réglage 5-6 points / 2cm)

Materialux nécessaires:

- Galon 1 Inch type III 20 cm
- Sangle type XII 6,5 cm + 7,5 cm + 7,5cm
- Fil nylon type 30/3

OU

KIT COUTEAU PYRO. TDM/SMM ref: P2007910202

- Elastique galonné pour couteau de déclencheur (inclus dans kit d'installation Cypres ou Vigil ou démonté du sac-harnais d'origine)

AERAZUR
PARACHUTES DE FRANCE
2, rue Maurice Mallet
92130 Issy les Moulineaux
Tel: 1 33 41232323
Fax: 1 33 46488341

Communication Technique

Version 1 du 17/01/06

CT_07_001_TDM
Attaché au BS_25-63-30
Date: 08/03/2007

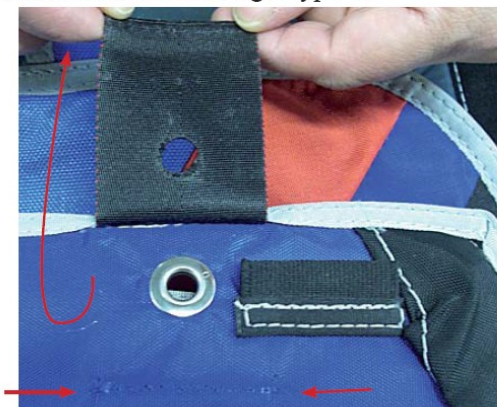
Destinataires pour application: plieurs et réparateurs

Page 3 /15

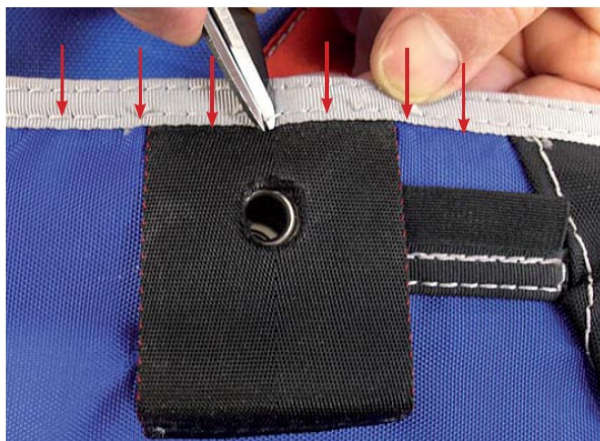
1) démontage:

démonter le positionnement de couteau de déclencheur d'origine sur le rabat central en suivant les opérations suivantes

- Dépiquer la couture triple de maintien de la sangle type 12



- Dépiquer la couture intérieure de galonage (environ 2 cm de part et d'autres de la type 12)



- Soulever le galon et couper la sangle type 12 au plus près de la couture extérieure de galonnage



AERAZUR
PARACHUTES DE FRANCE
2, rue Maurice Mallet
92130 Issy les Moulineaux
Tel: 1 33 41232323
Fax: 1 33 46488341

Communication Technique

Version 1 du 17/01/06

CT_07_001_TDM
Attaché au BS_25-63-30
Date: 08/03/2007

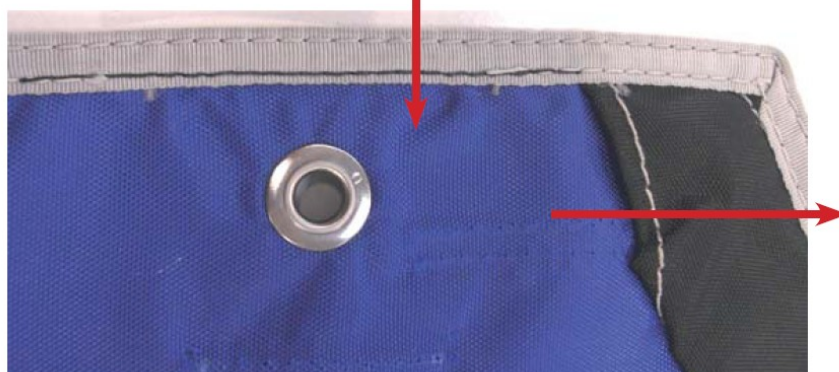
Destinataires pour application: plieurs et réparateurs

Page 4 /15

- Refermer le galon à l'aide d'une couture 1 aiguille superposée à la couture intérieure de galon (avec point d'arrêt en début et fin de couture)



- dépiquer précautionneusement la couture de fixation de l'élastique pour couteau (par en dessous) et récupérer pour nouveau positionnement



AERAZUR
PARACHUTES DE FRANCE
2, rue Maurice Mallet
92130 Issy les Moulineaux
Tel: 1 33 4 1232323
Fax: 1 33 46488341

Communication Technique

Version 1 du 17/01/06

CT_07_001_TDM
Attaché au BS 25-63-30
Date: 08/03/2007

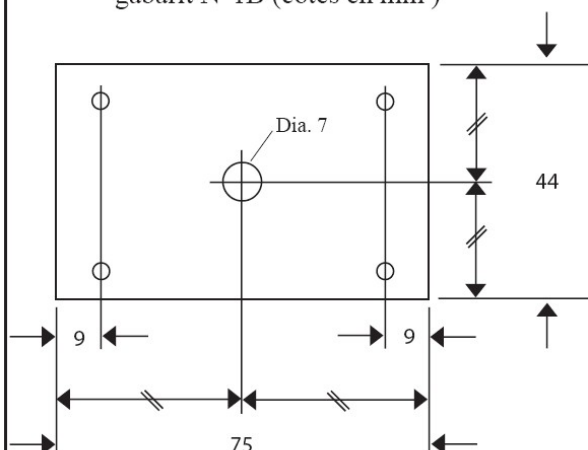
Destinataires pour application: plieurs et réparateurs

Page 5 /15

2) Préparation: (cette étape n'est pas nécessaire en utilisant le kit de mise à niveau Pdf, KIT COUTEAU PYRO. TDM/SMM ref: P2007910202)

- En utilisant le gabarit N°1B , couper à chaud une sangle type 12 de longueur de 7,5 cm, percer à l'aide d'un emporte pièce de diamètre 7mm (finition à chaud du trou ainsi formé) , effectuer les 4 pointages à l'aide du crayon marqueur.

gabarit N°1B (cotes en mm)

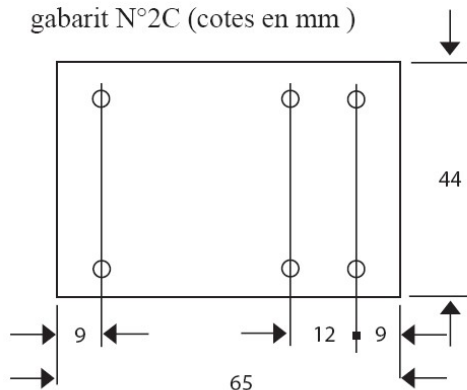


Sangle Type 12 de 7,5 cm pointée et percée à l'aide du gabarit N°1B



- En utilisant le gabarit N°2C , couper à chaud une sangle type 12 de longueur de 6,5 cm, effectuer les 6 pointages à l'aide du crayon marqueur.

gabarit N°2C (cotes en mm)



Sangle Type 12 de 6,5 cm pointée à l'aide du gabarit N°2C



AERAZUR
PARACHUTES DE FRANCE
2, rue Maurice Mallet
92130 Issy les Moulineaux
Tél: 1 33 41232323
Fax: 1 33 46488341

Communication Technique

Version 1 du 17/01/06

CT_07_001_TDM
Attaché au BS_25-63-30
Date: 08/03/2007

Destinataires pour application: plieurs et réparateurs

Page 6 /15

3) Positionnement général:

L'installation du kit de mise à niveau s'effectue toujours sur le rabat latéral du coté de l'ouverture de la pochette élastique pour boîtier du déclencheur de sécurité.

Cette orientation de l'ouverture peut être inversée suivant le modèle de sac à mettre à niveau.

Pour Mémoire : le rabat latéral sur lequel le couteau est installé devient toujours le premier rabat à fermer au dessus de l'extracteur lors de la fermeture du conteneur de secours.



AERAZUR
PARACHUTES DE FRANCE
2, rue Maurice Mallet
92130 Issy les Moulineaux
Tel: 1 33 41232323
Fax: 1 33 46488341

Communication Technique

Version 1 du 17/01/06

CT_07_001_TDM
Attaché au BS_25-63-30
Date: 08/03/2007

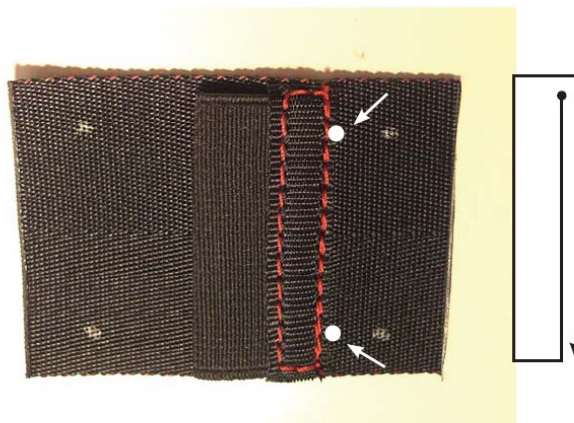
Destinataires pour application: plieurs et réparateurs

Page 7 /15

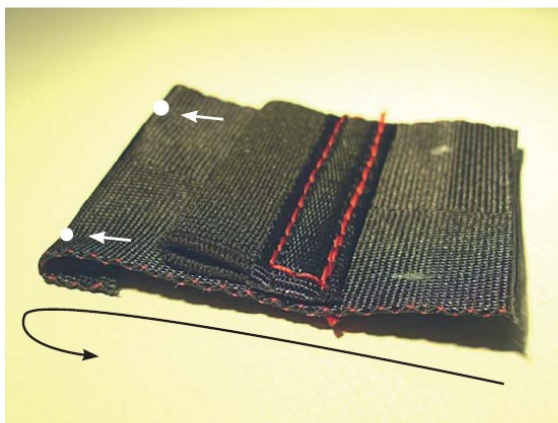
4) Installation:

Positionner le bord galonné de l'élastique contre les 2 pointages intérieurs de la sangle Type 12 de 6,5 cm.

Assembler l'élastique sur la sangle Type 12 avec une couture 1 Aiguille superposée aux coutures du galon (avec 1 point d'arrêt sur un coté).



Utiliser les deux pointages de la sangle Type 12 placés du coté de la partie élastique pour replier la sangle Type 12 comme montré (maintien à l'adhésif double face éventuel)



AERAZUR
PARACHUTES DE FRANCE
2, rue Maurice Mallet
92130 Issy les Moulineaux
Tél: 1 33 41232323
Fax: 1 33 46488341

Communication Technique

Version 1 du 17/01/06

CT_07_001_TDM
Attaché au BS_25-63-30
Date: 08/03/2007

Destinataires pour application: plieurs et réparateurs

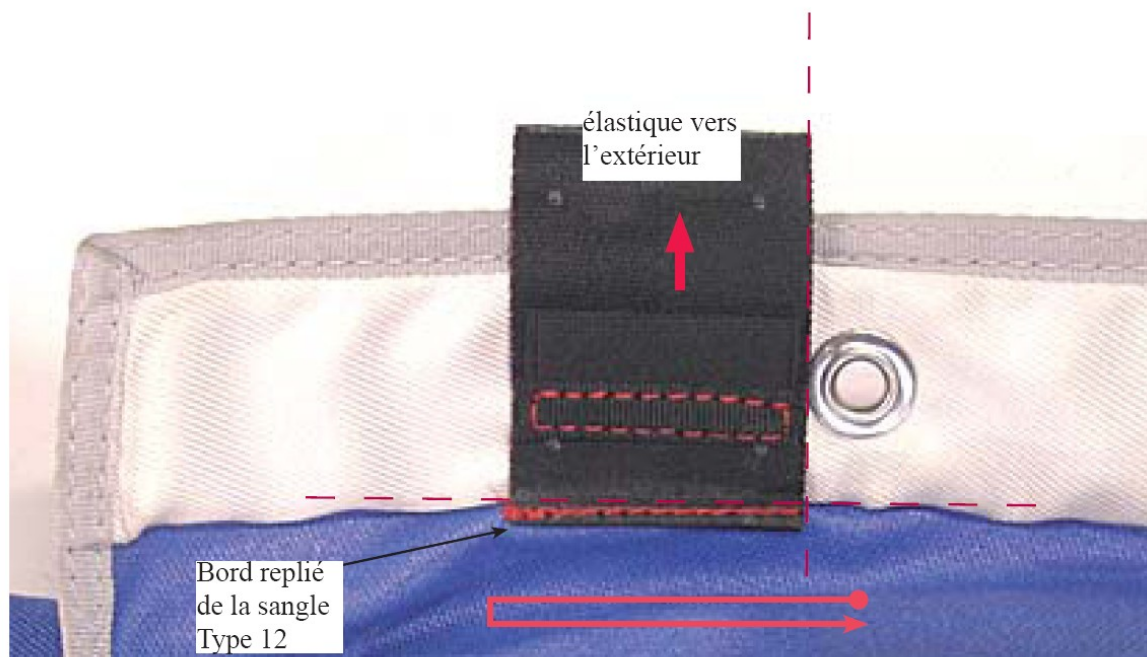
Page 8 /15

Positionner la sangle Type 12 de 6,5 cm préparée sur le rabat latéral du conteneur de secours : toujours du côté de l'ouverture de la pochette élastique du déclencheur de sécurité.

Les repères de positionnement sont:

- Bord replié de la sangle Type 12 juste à l'extérieur de la ganse textile de la platine latérale.
- Bord de la sangle Type 12 en bordure de l'oeillet du rabat latéral

! ATTENTION: quelques soit le rabat latéral (gauche ou droit) l'élastique support du couteau de déclencheur doit toujours être orienté vers l'extérieur du rabat !



Fixer la sangle type 12 avec un aller-retour de couture 1 aiguille juste à l'extérieur de la ganse textile de la platine du rabat latéral.

AERAZUR
PARACHUTES DE FRANCE
2, rue Maurice Mallet
92130 Issy les Moulineaux
Tél: 1 33 41232323
Fax: 1 33 46488341

Communication Technique

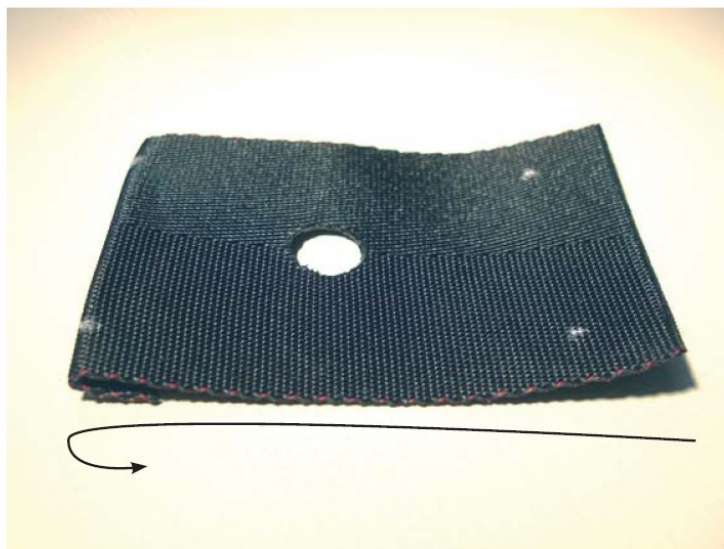
Version 1 du 17/01/06

CT_07_001_TDM
Attaché au BS_25-63-30
Date: 08/03/2007

Destinataires pour application: plieurs et réparateurs

Page 9 /15

Utiliser deux pointages de la sangle Type 12 de 7,5 cm percée pour replier comme montré (maintien à l'adhésif double face éventuel)



Positionner la sangle Type 12 percée avec les repères suivants:

- Axe du trou de la sangle superposé à l'axe central de l'oeillet
- Bord replié de la sangle Type 12 juste à l'extérieur de la ganse textile de la platine latérale.

Fixer la sangle Type 12 percée avec un aller-retour de couture 1 aiguille juste à l'extérieur de la ganse textile de la platine du rabat latéral.



AERAZUR
PARACHUTES DE FRANCE
2, rue Maurice Mallet
92130 Issy les Moulineaux
Tel: 1 33 41232323
Fax: 1 33 46488341

Communication Technique

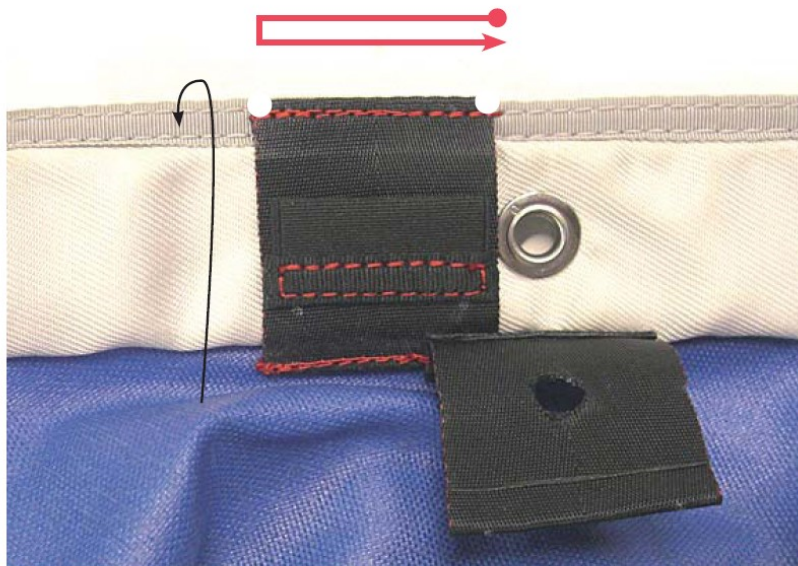
Version 1 du 17/01/06

CT_07_001_TDM
Attaché au BS_25-63-30
Date: 08/03/2007

Destinataires pour application: plieurs et réparateurs

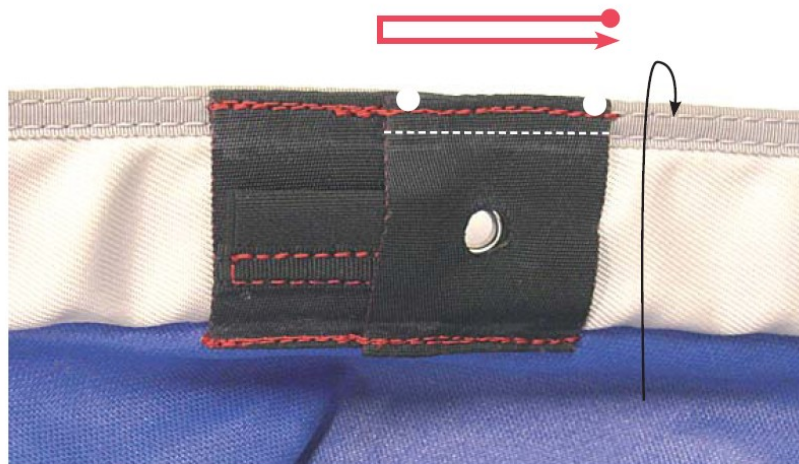
Page 10 /15

- Replier la sangle Type 12 avec élastique sur l'envers suivant l'axe des deux pointages (maintien à l'adhésif double face éventuel).
- Aligner les deux pointages avec le bord du rabat latéral.
- Fixer la sangle Type 12 avec un aller-retour de couture 1 aiguille (superposé à la couture extérieure de galon du rabat latéral.)



- Replier la sangle Type 12 percée sur l'envers suivant l'axe des deux pointages (maintien à l'adhésif double face éventuel).
- Aligner les deux pointages avec le bord du rabat latéral.
- Fixer la sangle Type 12 avec un aller-retour de couture 1 aiguille (superposé à la couture extérieure de galon du rabat latéral.)

Un léger embut de sangle doit apparaître pour dégager l'espace nécessaire à l'épaisseur du couteau du déclencheur.



AERAZUR
PARACHUTES DE FRANCE
2, rue Maurice Mallet
92130 Issy les Moulineaux
Tel: 1 33 41232323
Fax: 1 33 46488341

Communication Technique

Version 1 du 17/01/06

CT_07_001_TDM
Attaché au BS_25-63-30
Date: 08/03/2007

Destinataires pour application: plieurs et réparateurs

Page 11 /15

Mesurer une distance de 2 cm à partir de la liaison entre le rabat latéral et le rabat inférieur de secours



Tracer le galon (1 repère à 4 cm , 1 repère à 2 cm) et replier aux tracés



AERAZUR
PARACHUTES DE FRANCE
2, rue Maurice Mallet
92130 Issy les Moulineaux
Tél: 1 33 41232323
Fax: 1 33 46488341

Communication Technique

Version 1 du 17/01/06

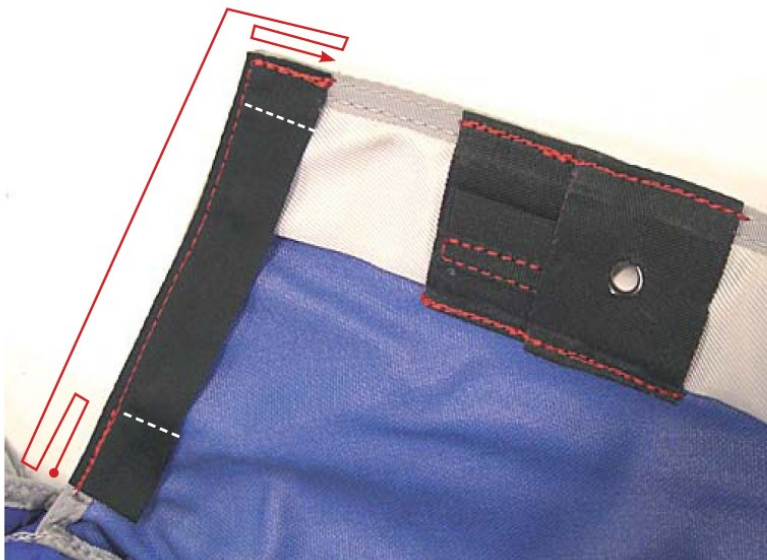
CT_07_001_TDM
Attaché au BS_25-63-30
Date: 08/03/2007

Destinataires pour application: plieurs et réparateurs

Page 12 /15

Positionner le galon 1 Inch Type 3 , replis contre l'envers , coté tracé à 4 cm du galon contre le repère marqué sur le rabat latéral.

Fixer l'extérieur du galon comme montré sur la couture extérieure du galon de rabat latéral avec une couture 1 aiguille (avec point d'arrêt triple au départ de couture et retour triple de couture sur le coté perpendiculaire).



fixer l'intérieur du galon à l'aide d'une couture 1 aiguille (avec point d'arrêt triple au départ de couture et retour triple de couture d'environ 2 cm s'arrêtant à la limite de la ganse textile de platine latérale)



AERAZUR
PARACHUTES DE FRANCE
2, rue Maurice Mallet
92130 Issy les Moulineaux
Tel: 1 33 41232323
Fax: 1 33 46488341

Communication Technique

Destinataires pour application: plieurs et réparateurs

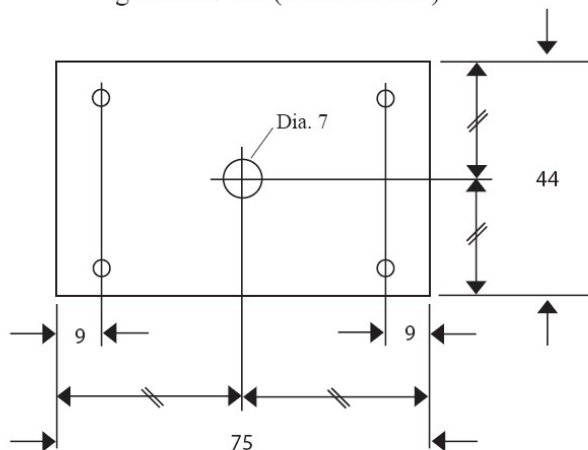
Version 1 du 17/01/06

CT_07_001_TDM
Attaché au BS_25-63-30
Date: 08/03/2007

Page 13 /15

- En utilisant le gabarit N°1B , couper à chaud une sangle type 12 de longueur de 7,5 cm, effectuer les 4 pointages à l'aide du crayon marqueur. (**ne pas effectuer le perçage central**)

gabarit N°1B (cotes en mm)



Sangle Type 12 de 7,5 cm pointée à l'aide du gabarit N°1B (**sans perçage central**)



Utiliser deux pointages de la sangle Type 12 de 7,5 cm pour replier comme montré (maintien à l'adhésif double face éventuel)



AERAZUR
PARACHUTES DE FRANCE
2, rue Maurice Mallet
92130 Issy les Moulineaux
Tel: 1 33 41232323
Fax: 1 33 46488341

Communication Technique

Version 1 du 17/01/06

CT_07_001_TDM
Attaché au BS_25-63-30
Date: 08/03/2007

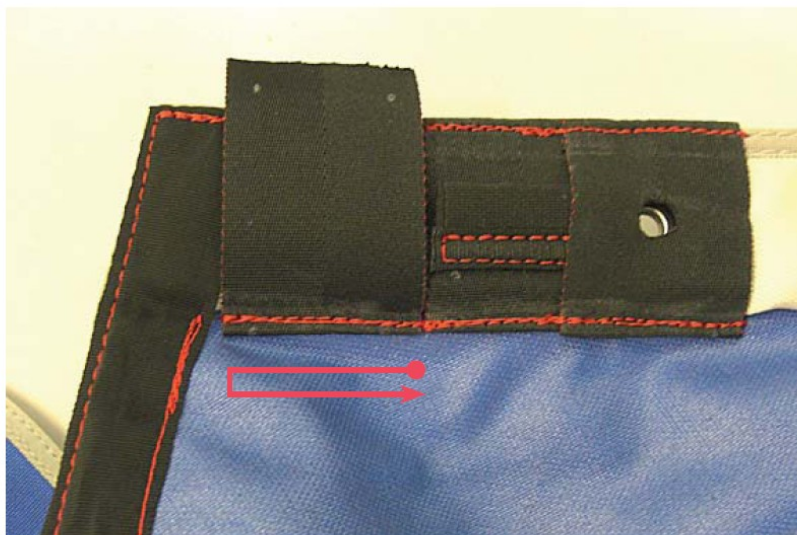
Destinataires pour application: plieurs et réparateurs

Page 14 /15

Positionner la sangle Type 12 percée avec les repères suivants:

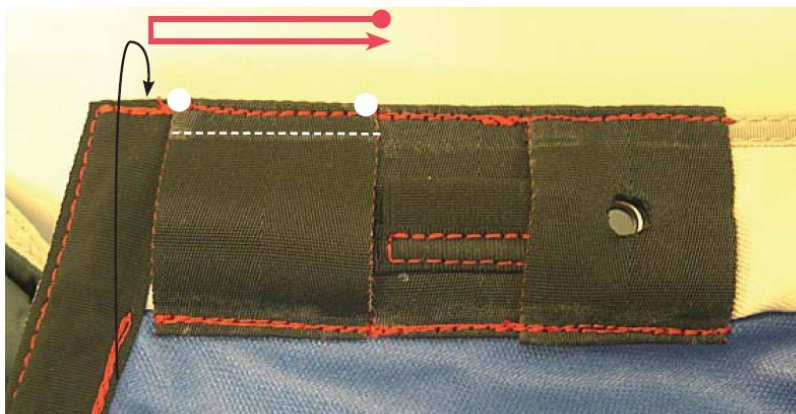
- Sangle placée entre la sangle support élastique et le bord du tunnel latéral.
- Bord replié de la sangle Type 12 juste à l'extérieur de la ganse textile de la platine latérale (alignée avec les sangles précédentes).

Fixer la sangle Type 12 percée avec un aller-retour de couture 1 aiguille juste à l'extérieur de la ganse textile de la platine du rabat latéral.



- Replier la sangle Type 12 sur l'envers suivant l'axe des deux pointages (maintien à l'adhésif double face éventuel).
- Aligner les deux pointages avec le bord du rabat latéral.
- Fixer la sangle Type 12 avec un aller-retour de couture 1 aiguille (superposé à la couture extérieure de galon du rabat latéral.)

Un léger embut de sangle doit apparaître pour dégager l'espace nécessaire à l'épaisseur du couteau du déclencheur.



AERAZUR
PARACHUTES DE FRANCE
2, rue Maurice Mallet
92130 Issy les Moulineaux
Tel: 1 33 41232323
Fax: 1 33 46488341

Communication Technique

Destinataires pour application: plieurs et réparateurs

Version 1 du 17/01/06

CT_07_001_TDM
Attaché au BS_25-63-30
Date: 08/03/2007

Page 15 /15

A l'aide d'un fer à chaud effectuez une fente (environ 1,5 cm) positionnée comme montrée dans l'axe de la sortie du câble pour couteau





FEDERATION FRANÇAISE DE PARACHUTISME

62 rue de Fécamp - 75012 PARIS

Tél : 01.53.46.68.68 - Fax : 01.53.46.68.70

e-mail : ffp@ffp.asso.fr

Web : www.ffp.asso.fr

- 1) Suivre les indications du constructeur selon le bulletin de service précédent.
- 2) Un autre mode de réalisation est possible pour les Réparateurs agréés Airtec en suivant les consignes données dans le manuel d'installation du Cypres page 44 – 45 et 46 en tenant compte de la variante suivante :

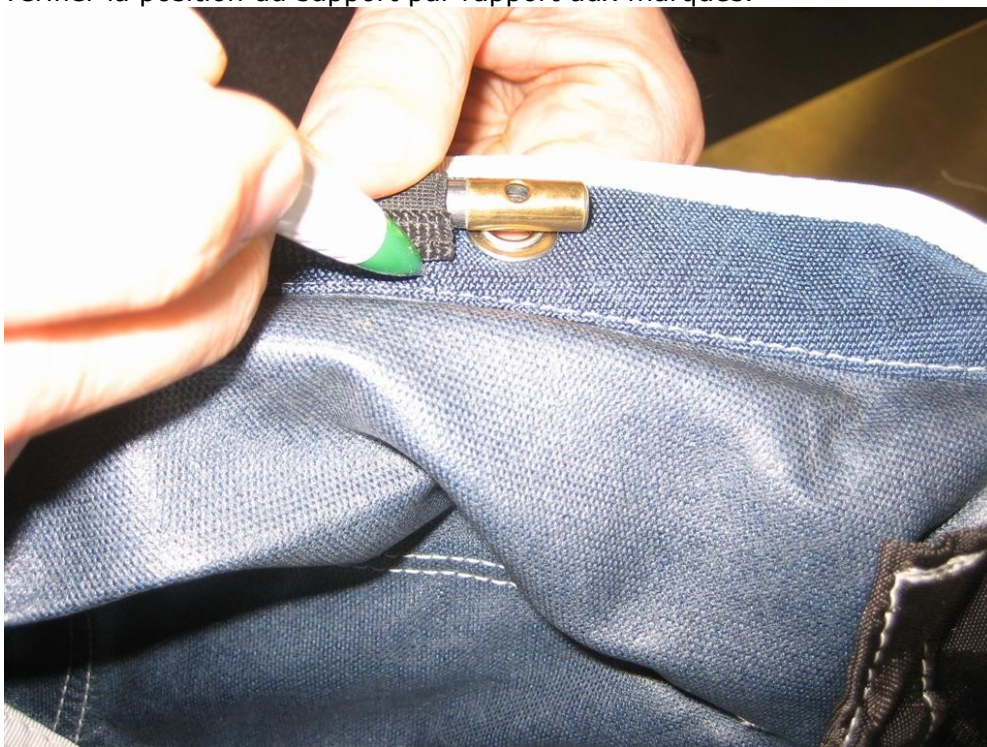
Il vous est donné un exemple possible sur les sacs allant de l'Atom 000 à l'Atom taille 3.

Se procurer auprès de Airtec le kit nécessaire :



exemple de montage dans un sac où l'ouverture de la pochette est vers la gauche de l'utilisateur :

Pour positionner avec précision le support du sectionneur, il est conseillé de passer le sectionneur dans l'élastique, de positionner à la main le tunnel du sectionneur à l'endroit voulu et de marquer la position du support. Retirer ensuite le sectionneur de l'élastique, vérifier la position du support par rapport aux marques.



Coudre directement le support de sectionneur à travers la platine



FEDERATION FRANÇAISE DE PARACHUTISME

62 rue de Fécamp - 75012 PARIS

Tél : 01.53.46.68.68 - Fax : 01.53.46.68.70

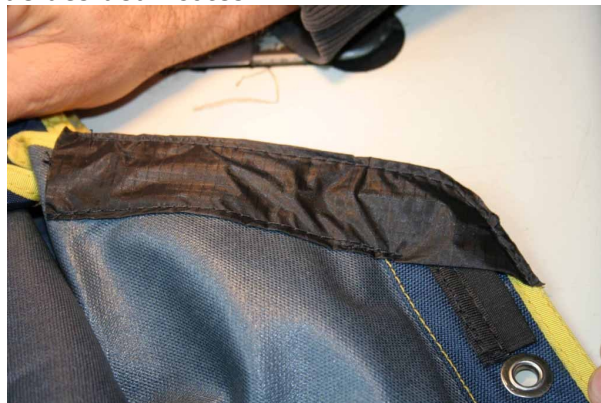
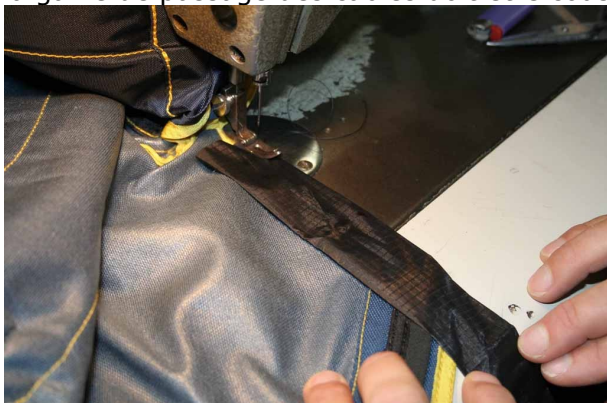
e-mail : ffp@ffp.asso.fr

Web : www.ffp.asso.fr



note : pour l'Atom axis et l'Atom Légend R taille 0000 il est nécessaire d'orienter le support de sectionneur comme montré dans le Bulletin de Service (page 7 version Atom Axis et Atom Légend R 0000), pour permettre le passage du câble.

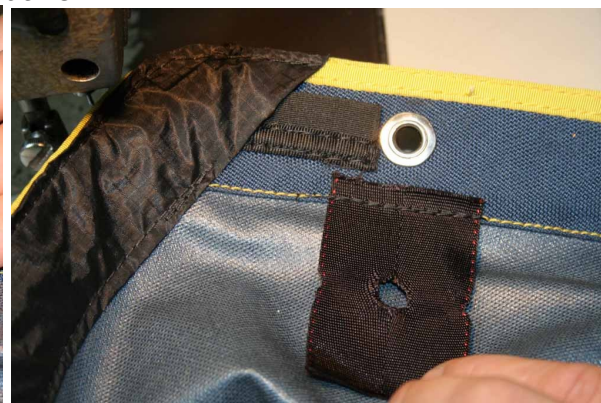
la gaine de passage des câbles doit être cousue des deux côtés :



note : pour la version Tandem, il est nécessaire de rajouter une largeur de sangle de type 12 de taille et de dimension similaire au Bulletin de service de PF (page 13 version Tandem) pour protéger le passage de câbles entre la fin de gaine et le support du sectionneur, Attention de ne **PAS** recouvrir le support de sectionneur afin de le laisser libre d'accès.

positionner ensuite la sangle de type 12 percée avec le repère suivant :

axe du trou de la sangle superposé à l'axe central de l'œillet.
commencer la couture par l'intérieur du bord replié de la sangle de type 12 percée, en la superposant à la couture de maintien de la platine.



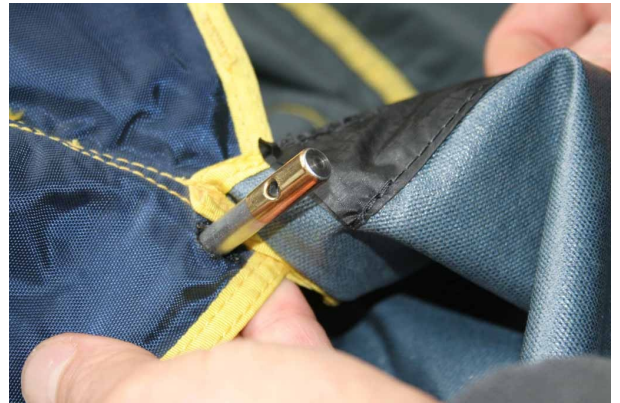
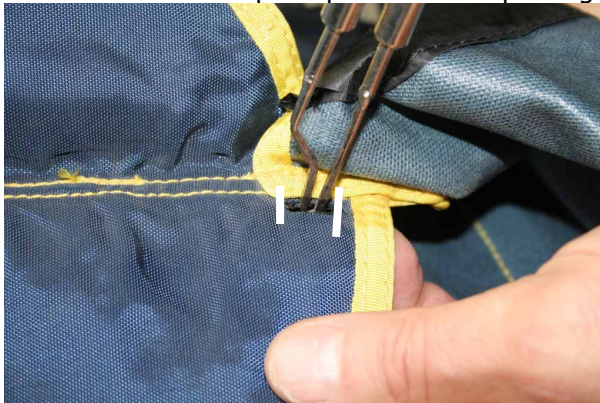
rabattre la sangle de type 12 percée sur l'envers, selon l'axe des deux pointages (maintien à l'adhésif double face éventuel).

Aligner les deux pointages au niveau de la couture extérieure du galon de rabat latéral.

Fixer la sangle de type 12 avec un seul aller retour de couture une aiguille (superposé à la couture extérieure du galon de rabat latéral) afin de ménager l'embut nécessaire au passage du sectionneur.



à l'aide d'un fer à chaud, après avoir pris vos marques, faites une incision d'environ 1,5 cm dans le rabat n° 1 pour permettre le passage du câble :



3) ATTENTION : à cause du risque de rupture des bagues plastiques de Vigil, lorsque les sectionneurs sont placés au-dessus de l'extracteur et donc soumis à plus de contraintes pendant la fermeture du conteneur de secours, les sectionneurs Vigil à bague plastique, ne peuvent **PAS** être utilisés au-dessus de l'extracteur de secours et doivent être retirés pour être échangés par un sectionneur Vigil à corps entièrement métallique (prendre contact avec votre revendeur ou avec le constructeur AAD).





FEDERATION FRANÇAISE DE PARACHUTISME

62 rue de Fécamp - 75012 PARIS

Tél : 01.53.46.68.68 - Fax : 01.53.46.68.70

e-mail : ffp@ffp.asso.fr

Web : www.ffp.asso.fr

4) Notez les actions accomplies sur le livret matériel.

Personnel qualifié: Réparateur pour la modification de positionnement.

Date d'application: Voir Bulletin Service AERAZUR

Diffusion:

- Président F.F.P.
- D.T.N.
- Directeurs Techniques
- Parachutes de France-Aérazur, AAD, Airtec, FXC Corporation.
- Pliers / réparateurs
- Etats Majors de l'Armée de Terre, Armée de l'Air et de la Marine
- Membres de la C.T.P.
- C.E.V.A.P
- B.S.M.A.T Montauban
- D.T.M.P.L Orléans
- DGAC Monsieur JOUBERT
- DGA Monsieur PERRIN
- Direction des Sports Monsieur MORLET
- Paramag
- FFP Contacts

POUR AFFICHAGE